

Quellmax[®] Expansionsdichtungen

Zuverlässige Produkte gegen drückendes und
nicht drückendes Wasser

Gültig ab 01. November 2019

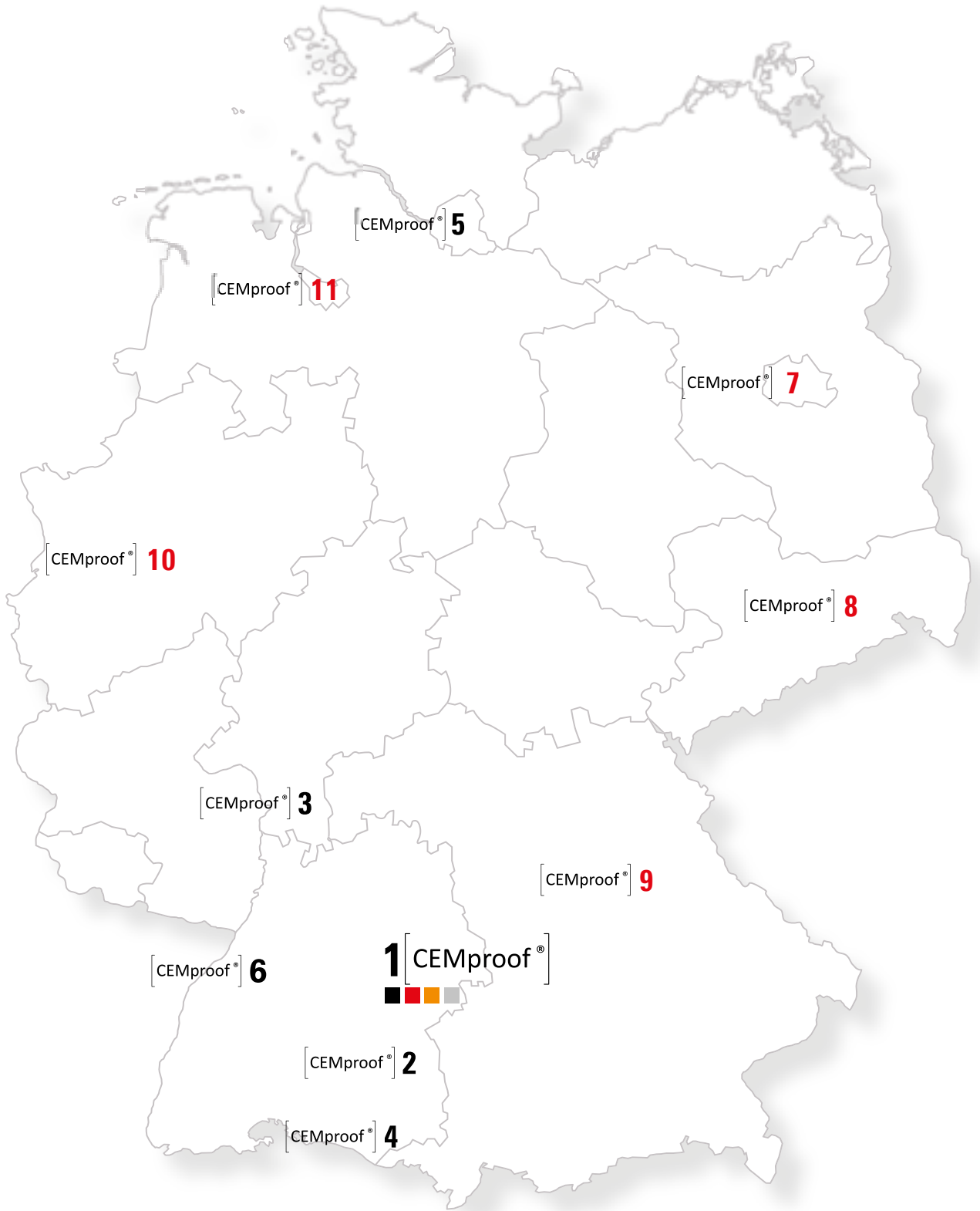
CEMproof[®]

Expansionsdichtungen
CEMproof[®]

dichter dran.

CEMproof[®] Unternehmensgruppe
■ ■ ■ ■ Deutschland

Unsere Standorte



- CEMproof® 12**
- Schweiz, Sirnach, Kanton Thurgau
 - Schweiz, Therwil, Kanton Basel-Landschaft

Standorte

1. hauptsitz süssen

baierhofweg 3
73079 süssen
fon +49 (0) 7162 70 759 90
fax +49 (0) 7162 70 759 99
e-mail info@cemproof.com

2. standort biberach

beethovenstraße 3
88400 biberach
fon +49 (0) 7162 70 759 50
fax +49 (0) 7162 70 759 99

3. standort rhein-main

ohmstraße 12
63225 langen (hessen)
fon +49 (0) 7162 70 759 40
fax +49 (0) 7162 70 759 99

4. standort konstanz

oberlohnstraße 3
78467 konstanz
fon +49 (0) 7531 99789 60
fax +49 (0) 7531 99789 70

5. standort hamburg

waldhofstraße 25 / halle 7
25474 ellerbek / hamburg
fon +49 (0) 7162 707 59 0
fax +49 (0) 7162 707 59 90

6. standort herrenberg

cemproof group gmbh
heerstr. 19
71083 herrenberg

Vertriebsstandorte

7. Berlin

8. Sachsen

9. Bayern

10. Nordrhein-Westfalen

11. Bremen

12. Schweiz

Inhalt

ALLGEMEIN

Was ist Quellmax® ?	Seite 4
Der Arbeitsablauf - 6 Schritte bis zur dichten Arbeitsfuge	Seite 5
Sollrißfugenschiene mit Quellband	Seite 6
Baustellenbilder	Seite 7
Ein Sondereinsatz für Quellmax® und Predimax®	Seite 8
Die Sicherheitsfuge	Seite 9
Verpackung und Zubehör	Seite 10
Trinkwasserhygienisches Gutachten.....	Seite 11
Referenzen und Dienstleistungen	Seite 12

Quellmax®

Bentonit-Quellband

Was ist Quellmax® ?

Quellmax® ist die zuverlässige Alternative zum Fugenband und Fugenblech.

Quellmax® ist ein Quellband auf Bentonitbasis zur Abdichtung von Arbeitsfugen im Sohl-, Wand- und Deckenbereich.

Quellmax® besteht größtenteils aus dem Naturton Bentonit. Bentonit hat die Eigenschaft sein Volumen durch Aufquellen zu vergrößern, wenn es mit Wasser in Berührung kommt.

Quellmax® unbeschichtet



Der ungequollene Quellmax®



Grundmaß 18 x 24 mm – nach 2 Stunden ist das Grundmaß auf 28 x 36 mm angewachsen



Versuchsprofil 12 x 25 mm – nach 2 Stunden ist das Versuchsprofil auf 24 x 48 mm angewachsen

Quellmax® beschichtet

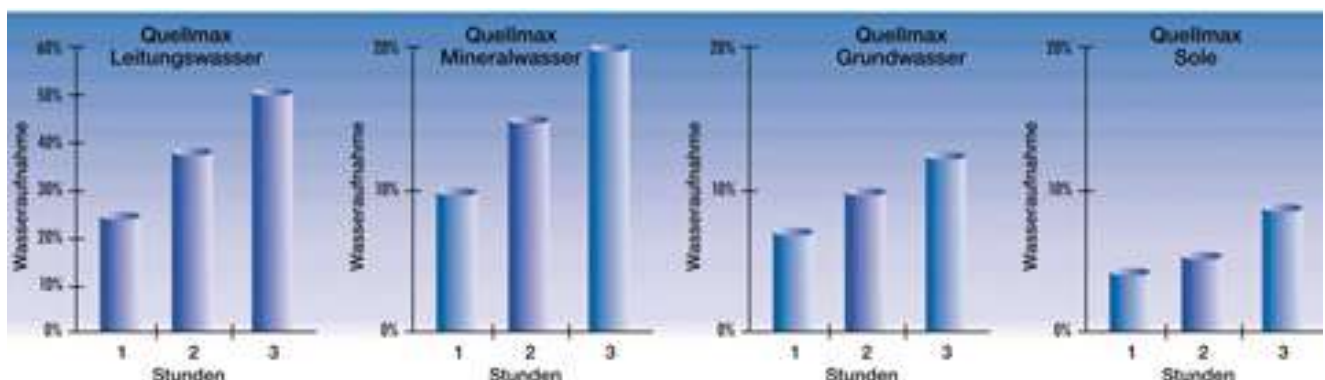


Das in die Arbeitsfuge eingebaute Quellmax® beginnt bei Wasserzutritt sofort zu Quellen. Da das Quellband vollständig mit Beton umgeben ist, wird ein Anpreßdruck aufgebaut und die Arbeitsfuge abgedichtet.

Sicherlich stellt sich Ihnen die Frage, was passiert, wenn das Quellband installiert ist und es beginnt zu regnen. Zu diesem Zweck haben wir eine zum Patent angemeldete Beschichtung, „Resistrol RP10“.

Dieses synthetische Polymer setzt die Quellfähigkeit für mehrere Tage aus. Beim Betonieren wird Resistrol RP10 durch den alkalischen pH-Wert des Betons aufgelöst, und die Quellfähigkeit ist sofort wieder hergestellt.

Darstellung des Quellverhaltens bei unterschiedlichen Wasserarten



Quellmax®

Bentonit-Quellband

CEMproof

Der Arbeitsablauf - 6 Schritte bis zur dichten Arbeitsfuge



Säubern der Fuge von losen Steinen und Schmutz



Einlegen des Quellbandes in die gereinigte Fuge



Quellband mit Resistrol RP10 einsprühen oder einpinseln. Resistrol RP10 kann auch nach dem Anschließen aufgetragen werden



Damit das Quellband gleichmäßig und plan auf den 1. Betonierabschnitt gedrückt wird, muß die Halteschiene auf das Quellband aufgelegt und angeschossen werden



Die Regenschutz-Beschichtung als absolute Weltneuheit erfolgt seit 1997 maschinell.

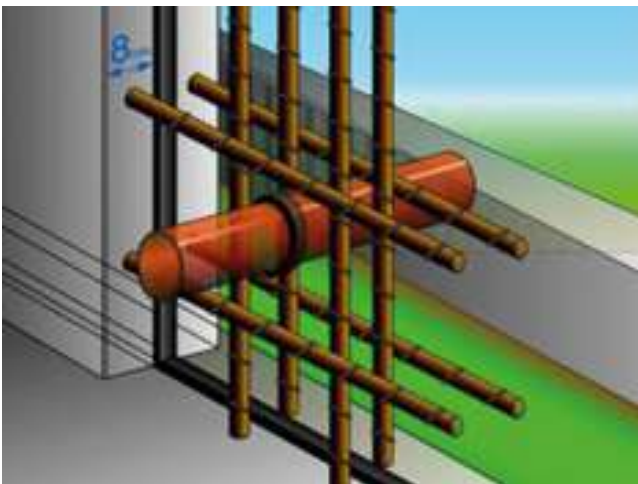


Vor dem Anschließen der Halteschiene ist darauf zu achten, daß das Quellband fugenmittigg liegt

Sollrißfugenschiene mit Quellband



Erweiterte Einsatzmöglichkeiten ergeben sich durch die neuen Maße 11/15 und 16/21 mm.



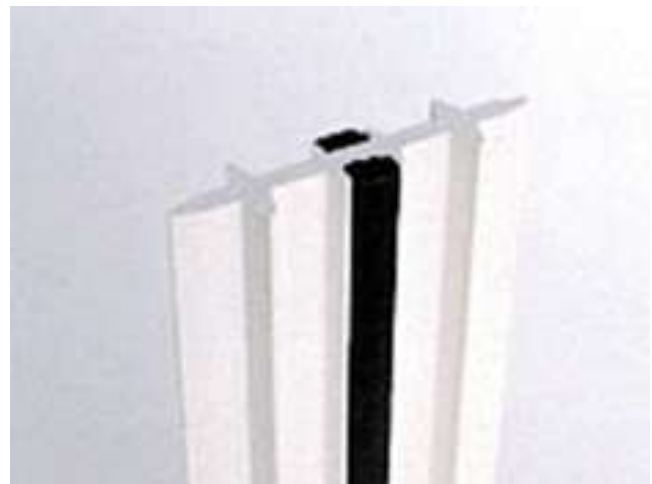
Wie zum Beispiel Rohrdurchführungen und Stahltürrahmen

Sollriß-Fugenschiene (SRF)

Die Sollriß-Fugenschiene (SRF) ist ein wichtiges Element der „Weißen Wanne“. Durch den Einbau der Sollriß-Fugenschiene entsteht eine gezielte Querschnittsschwächung, demzufolge eine planmäßige Risseführung.

Für die verschiedenen Einsatzbereiche und Wandstärken stehen entsprechend breite Sollriß-Fugenschiene zur Verfügung.

- SRF 125 (125 mm breit)
- SRF 150 (150 mm breit)



Sollriß-Fugenschiene in Längen von 1,25–3,0 m



Bei Rohrdurchführungen Quellmaxband mit Cemstar-Kleber einstreichen ..



.. um das Rohr herumlegen und mit Draht festbinden

Quellmax®

Bentonit-Quellband

[CEMproof

Baustellenbilder



In diesem Bauwerk wurden die Boden/Wandfugen mit Predimax® -Injektionsschläuchen gesichert, die Parkdeckfugen mit Quellmax® und die Außenwände mit Sollrißfugenschienen

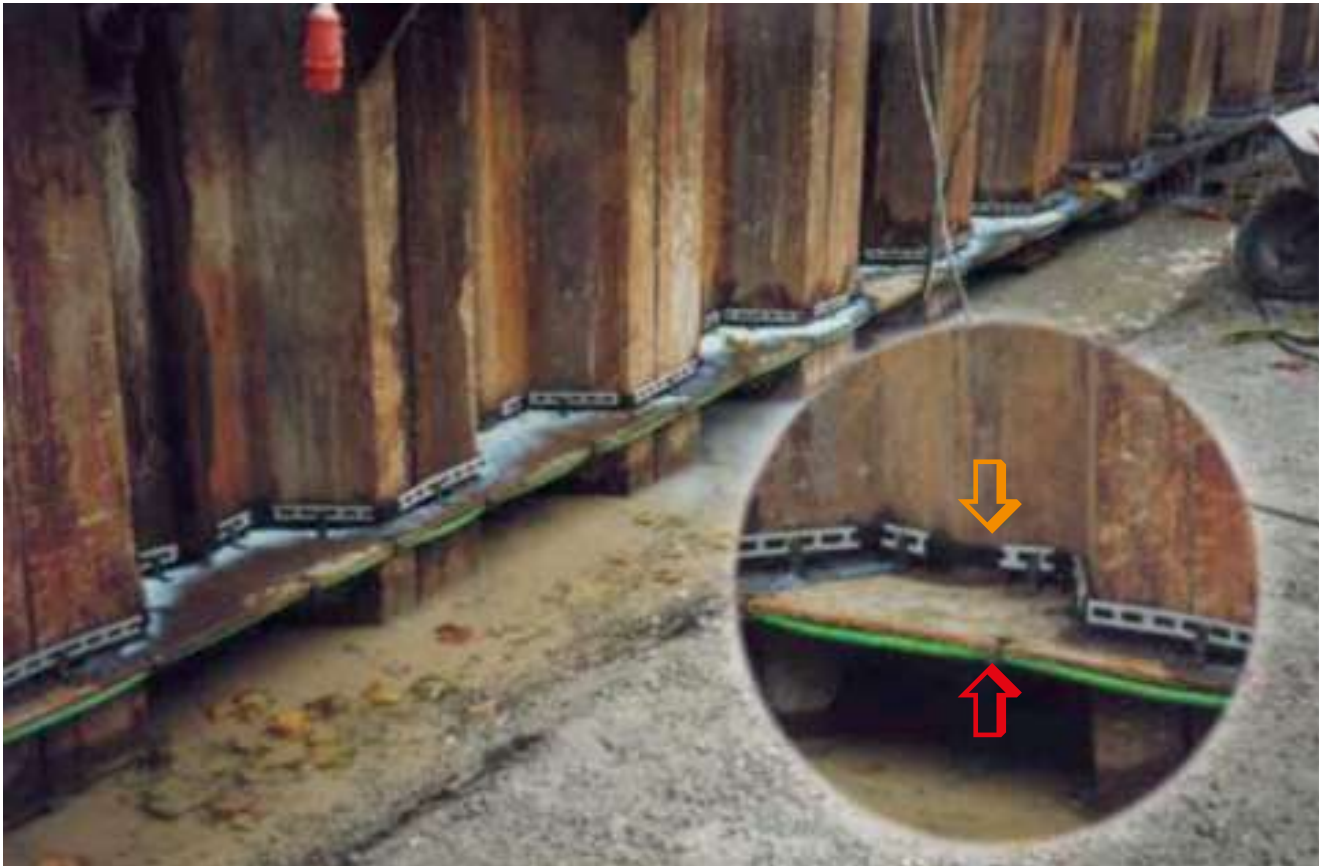


Kläranlage Bodenplatte Predimax 19. Arbeitsfugen senkrecht Quellmax.

Quellmax®

Bentonit-Quellband

Ein Sondereinsatz für Quellmax® und Predimax®



➔ Über dem eingeschweißten Fugenblech wurde Quellband installiert und mit Quellverhinderer Resistrol eingesprüht.

➔ Über der Stahlplatte (Mitte Bodenplatte) ist zum Schutz gegen die Umläufigkeit ein Injektionsschlauch angebracht.



Abdichtung mit Predimax® Boden/Wandfugen



Abdichtung mit Quellmax® Boden/Wandfuge

Die Sicherheitsfuge

(mit Gewährleistung bis 10 Jahre nach VOB und BGB)

Zu 100% dicht

Mit der Einführung des Bentonitbandes und des Injektionsschlauches bieten wir ein weiteres Verfahren im Bereich sicherer und dichter Bauwerksfugen an. Was Ihnen kein Fugenbandhersteller und kein Fugenblechlieferant bis jetzt bieten konnte, können wir Ihnen anbieten, nämlich eine Gewährleistung auf eine dichte Bauwerksfuge. Voraussetzung dafür ist, daß wir oder eine unserer Vertragsfirmen die Installation vor Ort selbst vornehmen. Die doppelte Sicherheit wird erreicht durch den gemeinsamen Einbau von Quellmax® und Predimax®_ Injektionsschlauch. In der Praxis hat es sich gezeigt, daß Quellmax® allein in die Fuge installiert bereits eine sehr hohe Sicherheit bietet, höher als dies in der Vergangenheit möglich war.

Nähere Details entnehmen Sie bitte unserem Spezialprospekt „Predimax® - absolut dicht“. Der letzte Schritt zur 100% dichten Fuge bei Gewährleistungszeiten von 2 –10 Jahren nach VOB und BGB, kann nur durch Quellmax® und Predimax® gemeinsam in der Fuge installiert, erreicht werden. Dadurch, daß die Verpreßenden des Injektionsschlauches PPredimax® bei Sicherheitsfugen in sogenannten Verwehrboxen geführt werden, kann jederzeit in der Fuge bei Undichtigkeit injiziert werden. Die Sicherheitsfuge ist 100% dicht, bietet Gewährleistung und entlastet das Bauunternehmen dauerhaft von der Verantwortung.



Das Bild zeigt die Abstellung an der Bodenplatte, also eine Boden/Bodenfuge als Sicherheitsfuge mit Verwehrbox. Die Verwehrbox liegt über der Armierung.



Das Bild zeigt einen stationären Kran. Auf der Sauberkeitsschicht ist eine Sicherheitsfuge eingebaut. Die Bodenplatte wird bis kurz vor den Kran betoniert. Wird die Wandschalung abgestellt, tritt zwischen Sauberkeitsschicht und Bodenplatte kein Wasser mehr aus.

Quellmax®

Bentonit-Quellband

Verpackung und Zubehör

Sonder-Versandkarton:

- Inhalt 20 x 1 m
- Gewicht 15,8 kg

Standardausführung mit Lochschiene.
Alternativ: (Mehrpreis) mit Gitter oder mit offener Montageschiene.
Diese Verpackung ist Sonderwunsch und nur auf Bestellung möglich.



20 m Karton ohne Schienen

- auf Rollen á 5 m
- Gewicht: 12,7 kg

Montageschienen Typ 1 oder Typ 2 werden anteilig mitgeliefert, Gitter auf Wunsch



Herstellungsform und Lieferform von Quellmax® und Zubehör

- 5 m Rolle Quellmax®
- 1 m Stück Quellmax®
- Gitter Typ 3
- offene Montageschiene Typ 2
- Montageschiene mit Löcher Typ 1
- Kartuschen, Bolzen mit Rondel, 1 Schußapparat

Mindestabnahme 20 lfm



Quellmax®

Bentonit-Quellband

Trinkwasserhygienisches Gutachten

BUNDESREPUBLIK DEUTSCHLAND



URKUNDE

über die Eintragung des umstehenden Gebrauchsmusters

Wünschen Sie weitere
Informationen, dann wenden
Sie sich direkt an uns.

Hygiene-Institut
des Ruhrgebiets, Gelsenkirchen

Institut für Umwelthygiene und Umweltmedizin
Direktor: Prof. Dr. med. Martin Exner



BPA GMBH
Beratung · Planung · Ausführung
Siedlerstraße 46

1126 Gäufelden-Nebringen

Rotthäuser Straße 19
45879 Gelsenkirchen
Telefon (02 09) 15 86-0
Telefon Durchwahl (02 09) 15 86- 163
Telefax (02 09) 15 86- 300
45879 Gelsenkirchen 07.03.1994
Dir.Tgb.-Nr.: C 104/94/st

Trinkwasserhygienische Untersuchung und Beurteilung der Fugenabdichtung
"QUELLMAX"
Ihr Schreiben vom 30.11. und 16.12.1993, Zeichen: pfl/wei

Damen und Herren,
vom 16.12.1993
flasche

Quellmax®

Bentonit-Quellband

Referenzen und Dienstleistungen

Ein handwerklich sauber eingebautes Quellmax-Bentonitband ist sicher und dicht. Wir bieten Ihnen diese Leistungen auf Anfrage über unsere Vertragsfirma oder die unten aufgeführte Adresse an:

Quellmax®

Wititunnel N5	1998 Marti AG, Astrada AG, Batigroup AG CH Conti AG, Hoch- & Tiefbau AG Meier + Jäggi AG, Murer AG Schlitter AG, Zetter AG Zschokke Locher AG	25.000 lfm
Birchitunnel N5	1998 Astrada AG, Hoch- & Tiefbau AG CH Schenk + Cie. AG, Murer AG Schlitter AG, Zetter AG Zschokke Locher AG	2.000 lfm
Lüsslingen N5	1998 Marti AG, Batigroup AG CH Conti AG, Meier + Jäggi AG	5.400 lfm
Blisadona Tunnel	2000 Östu-Stettin GmbH A Beton- und Monierbau Universale Bau AG, AST	6.800 lfm
Asia Center	2001 Strabag	6.400 lfm

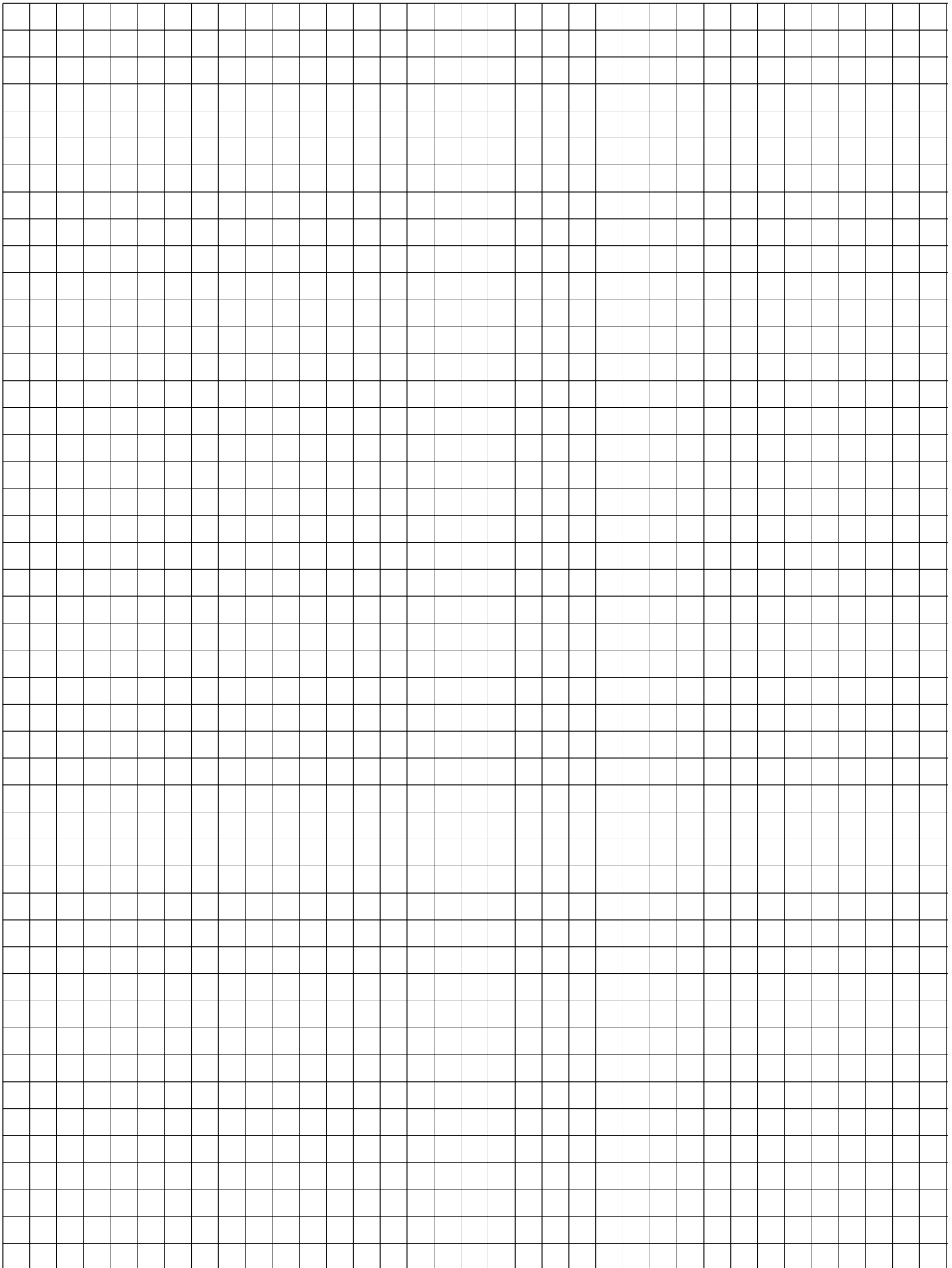
Zahlreiche weitere Projekte und Referenzen im Hoch-, Tief-, Ing.- und Tunnelbau in ganz Europa wie z.B. Tiefgaragen, Kläranlagen, RÜB, Tunnelbauwerke, Trogbauwerke, Wasserbehälter, Keller, Ingenieurbauwerke, Sonderlösungen

Quellmax® ist geprüfte Sicherheit bis 7 bar Wasserdruck

- Allgemeines bauaufsichtliches Prüfzeugnis
MPA Braunschweig iBMB
- MA 39 Magistrat Wien
(Dichtigkeitsprüfung bis 7 bar)
- MA 39 Magistrat Wien
(Eignungsprüfung für den Einsatz in Wasserwechselzonen)
- MPA Braunschweig iBMB
- Hygiene-Institut Gelsenkirchen Trinkwasserzulassung
- ACL GmbH Analytisch Chemisches Labor
- EMI Materialprüfanstalt Budapest/Ungarn
- Vattenfall Certificate of Approval Scandinavian



Notizen



CEMproof®