

dichter dran.



unternehmensgruppe

Ihr spezialist für dichte Bauwerke



[www.nik-gruppe.de](http://www.nik-gruppe.de)

## Produktdatenblatt

---

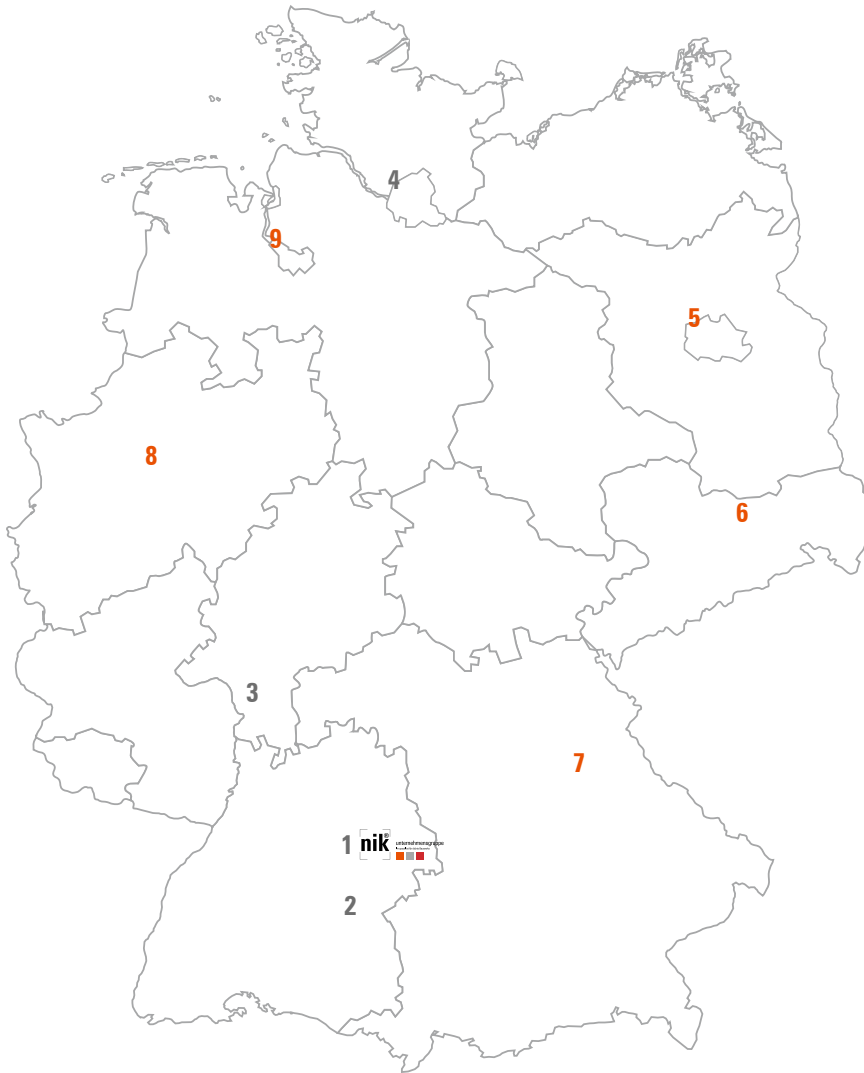
**NIK®**

**Gummi-Press-Dichtungen**



consulting und vertriebs **gmbh**  
consulting und vertrieb von bauhilfsstoffen

**NIK® Gummi-Press-Dichtungen | Produktdatenblatt**



## Standorte

### 1. Hauptsitz Süssen

Baierhofweg 3, 73079 Süssen  
Tel +49 (0) 7162 70 759 90  
E-Mail [nik@weisse-wanne.com](mailto:nik@weisse-wanne.com)

### 2. Standort Biberach

Beethovenstr. 3, 88400 Biberach  
Tel +49 (0) 7162 70 759 50

### 3. Standort Rhein-Main

Ohmstr. 12, 63225 Langen  
Tel +49 (0) 7162 70 759 40

### 4. Standort Hamburg

Waldhofstr. 25 / Halle 7,  
25474 Ellerbek  
Tel +49 (0) 7162 70 759 90

## Vertriebsstandorte

### 5. Berlin

### 6. Sachsen

### 7. Bayern

### 8. Nordrhein-Westfalen

### 9. Bremen

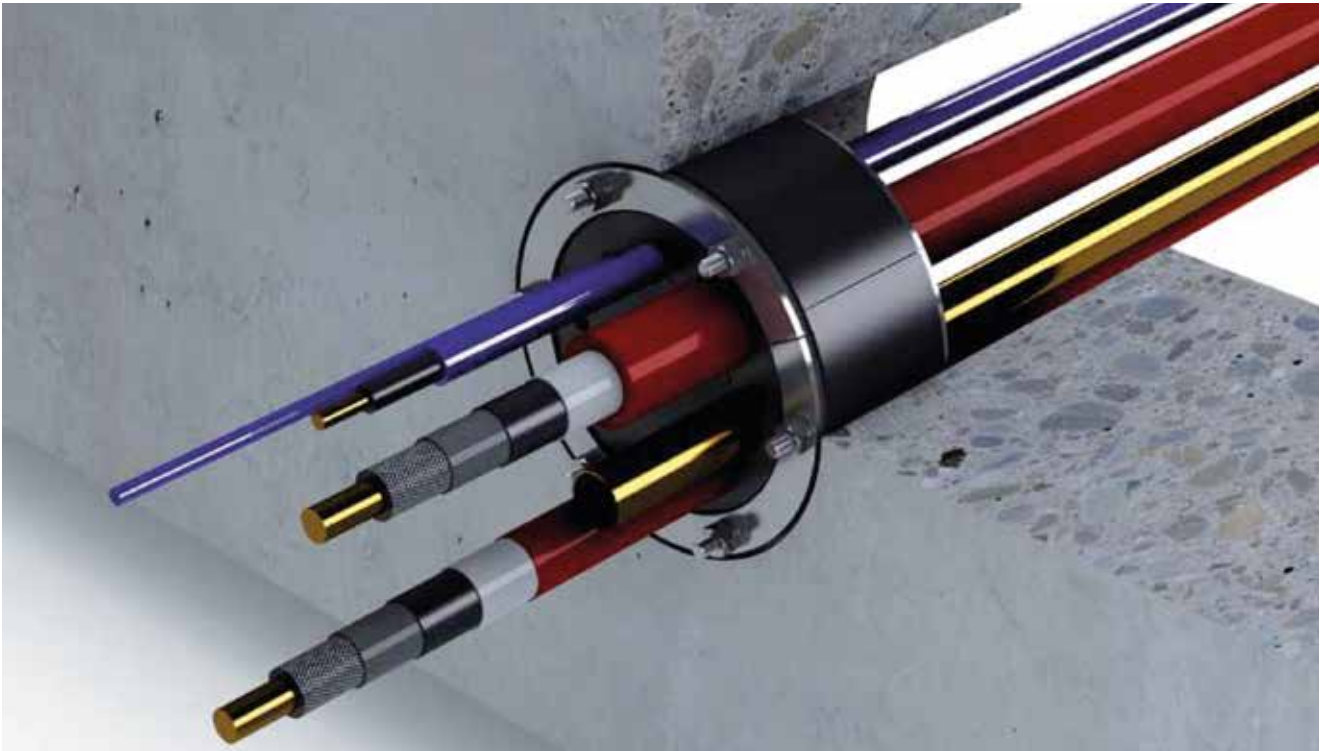
#### Disclaimer

Das Werk einschließlich aller seiner Teile ist urheberrechtlich geschützt. Ohne Zustimmung der NIK<sup>®</sup> Unternehmensgruppe ist die Verwendung nicht erlaubt. Alle Texte und Abbildungen in diesem Druckerzeugnis wurden mit großer Sorgfalt erarbeitet und zusammengestellt und dienen der Vorabinformation. Dennoch können Fehler nicht ausgeschlossen werden. Eine Haftung des Herausgebers, gleich aus welchem Rechtsgrund, ist ausgeschlossen. Die angegebenen Preise verstehen sich zuzüglich gesetzlicher Mehrwertsteuer. Mit Erscheinen dieses Dokumentes verlieren alle bisherigen Exemplare ihre Gültigkeit.

**1. Allgemein**

1.1	Einsatzgebiet .....	4
1.2	Funktion .....	4
1.3	Hochwertige Materialien .....	4
1.4	Die Vorteile des GPD-Systems .....	4
1.5	Geschlossene Ausführung 1- und 2-lagig .....	5
1.6	Geteilte Ausführung 1- und 2-lagig .....	5
1.7	Wechseleinsätze 2-lagig .....	5
1.8	GPD für Rohre 1-lagig, dicht bis 2,5 bar .....	6
1.9	GPD für Kabel 1-lagig, dicht bis 2,5 bar .....	6
1.10	GPD für Rohre 2-lagig, dicht bis 5 bar .....	7
1.11	GPD für Kabel 2-lagig, dicht bis 5 bar .....	7
1.12	Wechseleinsätze .....	8
1.13	Maximalbelegung GPD .....	9
1.14	Maximalbelegung GPD mit Wechseleinsatz ..	9
1.15	Sonderausführungen .....	10

## 1. Allgemein



### 1.1 Einsatzgebiet

GPD Gummi-Press-Dichtungen dienen zur schnellen und zuverlässigen Abdichtung von Kabeln und Rohren. Sie sind universell geeignet im Bereich der Strom-, Gas- und Wasserverteilung im Hoch- wie im Tiefbau. Sie können in Kernbohrungen, Futterrohren und Bajonett-Kabel-Durchführungen (BKD-System) eingesetzt werden.

### 1.2 Funktion

Durch das Anziehen der Sechskantmutter werden die Gummischeiben aneinandergespresst. Der Pressdruck bewirkt eine sichere und dauerhafte gas- und wasserdichte Abdichtung.

**Hinweis:** Gummi-Press-Dichtungen GPD dürfen nicht als Festpunkte oder Lager verwendet werden!

### 1.3 Hochwertige Materialien

Alle Metallteile bestehen aus A2-Edelstahl. Wahlweise sind Ausführungen in A4-Edelstahl erhältlich. Die Gummidichtelemente sind aus EPDM gefertigt. Auf Wunsch setzen wir auch NBR-, für Trinkwasser zugelassenen EPDM-, Silikon- oder FPM-Gummi ein.

### 1.4 Die Vorteile des GPD-Systems

- Maßangefertigt für Ihre Anwendung
- Gas- und druckwasserdicht
- Nachträglicher Einbau möglich
- Kurze Montagezeit
- Abwinklungen der Medienrohre bis 8° möglich
- Aufnahme geringer axialer Bewegungen
- Schallisolierend
- Nagetierschutz

### 1.5 Geschlossene Ausführung 1- und 2-lagig

Ihre Gummi-Press-Dichtungen GPD fertigen wir individuell nach Ihren Vorgaben – in jeder Größe für Durchmesser von 20 Millimetern bis zu zwei Metern und in Sonderformen.

Bei fachgerechter Montage sind 1-lagige GPDs bis 2,5 bar und 2-lagige GPDs bis 5 bar dicht.



GPD geschlossen, 1-lagig



GPD geschlossen, 2-lagig

### 1.6 Geteilte Ausführung 1- und 2-lagig

Sie erhalten unsere Gummi-Press-Dichtungen auch in geteilter Ausführung. Der Vorteil: Die geteilte GPD kann nach der Installation der Kabel oder Rohre montiert werden. Bei schwierigen Installationsbedingungen erleichtert sie die Montage.



GPD geteilt, 1-lagig



GPD geteilt, 2-lagig

### 1.7 Wechseleinsätze 2-lagig

Noch mehr Flexibilität gewährt unser GPD-Wechseleinsatzsystem. Die Gummi-Press-Dichtung kann ungeachtet der späteren Belegung montiert werden. Je nach Kabeloder Rohrbelegung wird ein entsprechender Wechseleinsatz genutzt. Eine Änderung der Belegung ist durch Austausch des Wechseleinsatzes jederzeit möglich.



GPD mit Wechseleinsatz, 2-lagig

### 1.8 GPD für Rohre 1-lagig, dicht bis 2,5 bar



**Geschlossene Ausführung:** Montage nur während den Installationsarbeiten möglich!

**Best.-Nr.: GPD (A)/1/1x(D)**

(A) = Außendurchmesser GPD

= Innendurchmesser Kernbohrung bzw. Futterrohr

(D) = Außendurchmesser Wellrohr ( $\varnothing a$ )



**Geteilte Ausführung:** Montage auch nach den Installationsarbeiten möglich!

**Best.-Nr.: GPD (A)/G/1/1x(D)**

(A) = Außendurchmesser GPD

= Innendurchmesser Kernbohrung bzw. Futterrohr

(D) = Außendurchmesser Wellrohr ( $\varnothing a$ )

### 1.9 GPD für Kabel 1-lagig, dicht bis 2,5 bar



**Geschlossene Ausführung:** Montage nur während den Installationsarbeiten möglich! Max. Kabelanzahl und Durchmesser der Belegung siehe Belegungstabelle Seite 11 unten.

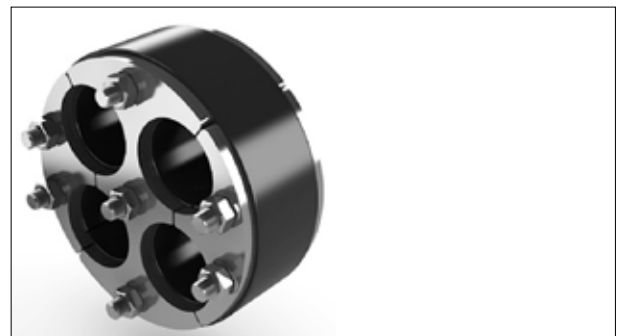
**Best.-Nr.: GPD (A)/1/(Z)x(D)**

(A) = Außendurchmesser GPD

= Innendurchmesser Kernbohrung bzw. Futterrohr

(Z) = Anzahl der Kabel

(D) = Durchmesser der einzelnen Kabel



**Geteilte Ausführung:** Montage auch nach den Installationsarbeiten möglich! Max. Kabelanzahl und Durchmesser der Belegung siehe Belegungstabelle Seite 11 unten.

**Best.-Nr.: GPD (A)/G/1/(Z)x(D)**

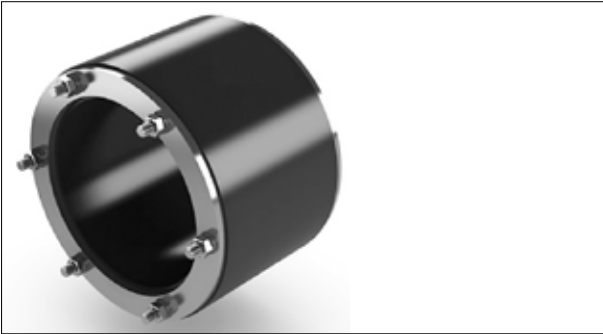
(A) = Außendurchmesser GPD

= Innendurchmesser Kernbohrung bzw. Futterrohr

(Z) = Anzahl der Kabel

(D) = Durchmesser der einzelnen Kabel

### 1.10 GPD für Rohre 2-lagig, dicht bis 5 bar



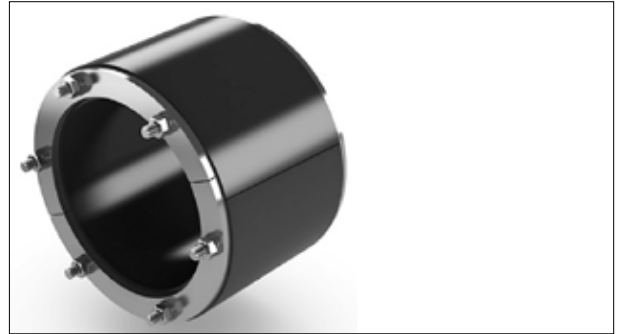
**Geschlossene Ausführung:** Montage nur während den Installationsarbeiten möglich!

**Best.-Nr.: GPD (A)/2/1x(D)**

(A) = Außendurchmesser GPD

= Innendurchmesser Kernbohrung bzw. Futterrohr

(D) = Durchmesser Rohr ( $\varnothing a$ )



**Geteilte Ausführung:** Montage auch nach den Installationsarbeiten möglich!!

**Best.-Nr.: GPD (A)/G/2/1x(D)**

(A) = Außendurchmesser GPD

= Innendurchmesser Kernbohrung bzw. Futterrohr

(D) = Durchmesser Rohr ( $\varnothing a$ )

### 1.11 GPD für Kabel 2-lagig, dicht bis 5 bar



**Geschlossene Ausführung:** Montage nur während den Installationsarbeiten möglich! Max. Kabelanzahl und Durchmesser der Belegung siehe Belegungstabelle Seite 11 unten.

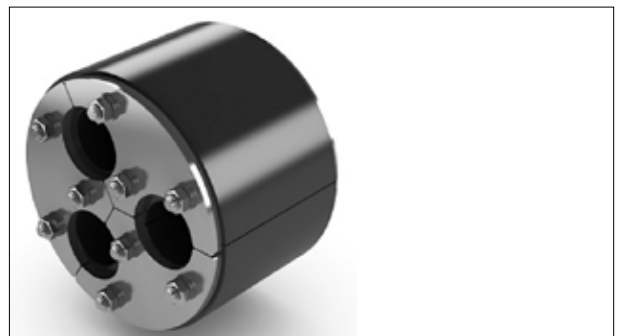
**Best.-Nr.: GPD (A)/2/(Z)x(D)**

(A) = Außendurchmesser GPD

= Innendurchmesser Kernbohrung bzw. Futterrohr

(Z) = Anzahl der Kabel

(D) = Durchmesser der einzelnen Kabel



**Geteilte Ausführung:** Montage auch nach den Installationsarbeiten möglich! Max. Kabelanzahl und Durchmesser der Belegung siehe Belegungstabelle Seite 11 unten.

**Best.-Nr.: GPD (A)/G/2/(Z)x(D)**

(A) = Außendurchmesser GPD

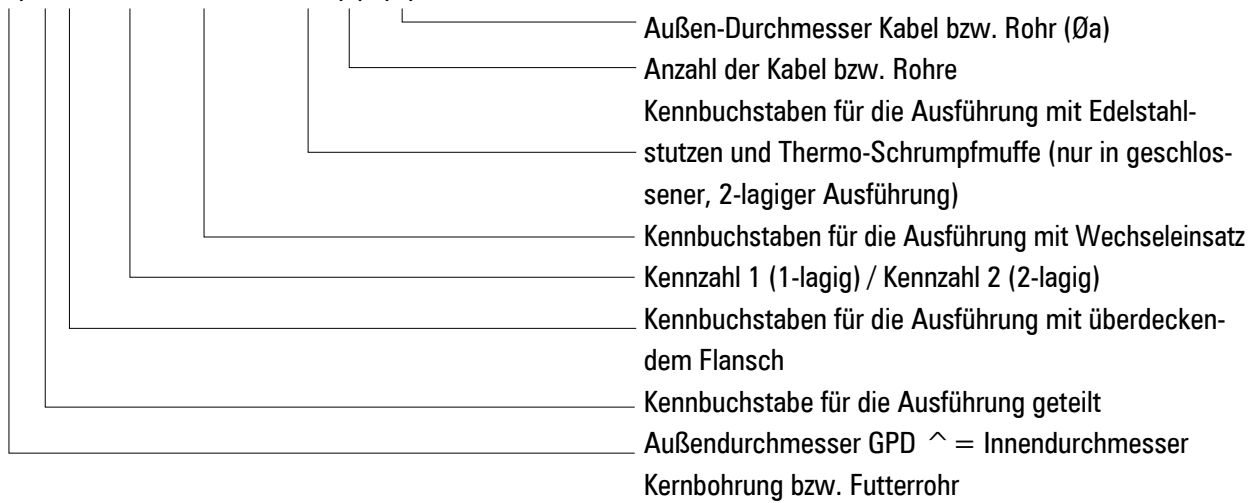
= Innendurchmesser Kernbohrung bzw. Futterrohr

(Z) = Anzahl der Kabel

(D) = Durchmesser der einzelnen Kabel

## Produkt-Nomenklatur für GPD (Beispiel)

### GPD (A)/G/F/1 oder 2/WE oder ST/(Z)x(D)



## 1.12 Wechseleinsätze



**GPD mit Wechseleinsatz** für auswechselbare Mehrfachbelegung, 2-lagig für Drücke bis 5 bar.

### Best.-Nr.: GPD (A)/G/2/WE(A1)/(Z)x(D)

- (A) = Außendurchmesser GPD
- = Innendurchmesser Kernbohrung bzw. Futterrohr
- (A1) = Durchmesser Wechseleinsatz
- (Z) = Anzahl der Kabel/Rohre
- (D) = Außendurchmesser der Kabel/Rohre

Noch mehr Flexibilität gewährt unsere GPD mit Wechseleinsatz. Die Gummi-Press-Dichtung kann ungeachtet der späteren Belegung montiert werden. Je nach Kabel- oder Rohrbelegung wird ein entsprechender Wechseleinsatz genutzt. Eine Änderung der Belegung ist durch Austausch des Wechseleinsatzes jederzeit möglich.



### 1.13 Maximalbelegung GPD (Beispiele)

GPD-Øa (A)	Maximaler Durchmesser Kabel/Rohre				Bestellnummer geteilte GPD gegen drückendes Wasser
	Z = 1	Z = 3	Z = 5	Z = 9	
60 mm	bis 34 mm	bis 20 mm	bis 12 mm	bis 8 mm	GPD 60/G/2/(Z)x(D)
80 mm	bis 45 mm	bis 25 mm	bis 16 mm	bis 12 mm	GPD 80/G/2/(Z)x(D)
100 mm	bis 66 mm	bis 30 mm	bis 22 mm	bis 15 mm	GPD 100/G/2/(Z)x(D)
125 mm	bis 87 mm	bis 40 mm	bis 35 mm	bis 22 mm	GPD 125/G/2/(Z)x(D)
150 mm	bis 112 mm	bis 50 mm	bis 40 mm	bis 28 mm	GPD 150/G/2/(Z)x(D)
200 mm	bis 162 mm	bis 70 mm	bis 60 mm	bis 43 mm	GPD 200/G/2/(Z)x(D)
250 mm	bis 212 mm	bis 85 mm	bis 70 mm	bis 50 mm	GPD 250/G/2/(Z)x(D)
300 mm	bis 260 mm	...	...	...	GPD 300/G/2/(Z)x(D)
350 mm	bis 300 mm				GPD 350/G/2/(Z)x(D)
400 mm	bis 350 mm				GPD 400/G/2/(Z)x(D)
450 mm	bis 400 mm				GPD 450/G/2/(Z)x(D)
500 mm	bis 450 mm				GPD 500/G/2/(Z)x(D)

### 1.14 Maximalbelegung GPD mit Wechseleinsatz (Beispiele)

GPD-Øa (A)	Maximaler Durchmesser Kabel/Rohre			Bestellnummer geteilte GPD gegen drückendes Wasser
	Z = 3	Z = 5	Z = 9	
100 mm	bis 22 mm	bis 17 mm	bis 12 mm	GPD 100/G/2/WE65/(Z)x(D)
125 mm	bis 30 mm	bis 24 mm	bis 16 mm	GPD 125/G/2/WE85/(Z)x(D)
150 mm	bis 42 mm	bis 34 mm	bis 24 mm	GPD 150/G/2/WE110/(Z)x(D)
200 mm	bis 50 mm	bis 38 mm	bis 27 mm	GPD 200/G/2/WE125/(Z)x(D)

(A) Außendurchmesser GPD = Innendurchmesser Kernbohrung bzw. Futterrohr

(A1) Außendurchmesser Wechseleinsatz

(Z) Anzahl der abzudichtenden Kabel

(D) Durchmesser der einzelnen Kabel

Es sind auch andere Kombinationen mit unterschiedlichen Durchmessern möglich.

## 1.15 Sonderausführungen



**Gummi-Press-Dichtung mit Zwiebelschnitt** geteilt, EPDM-Gummi 1- oder 2-lagig

**Best.-Nr.: GPD (A)-ZS/G/(1oder2)/(Z)x(D<sub>1</sub>-D<sub>N</sub>)**

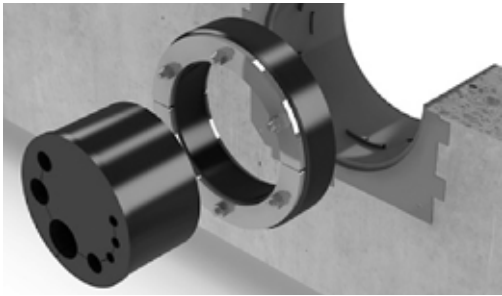
(A) = Außendurchmesser GPD

= Innendurchmesser Kernbohrung bzw. Futterrohr

(Z) = Anzahl der Kabel/Rohre

(D<sub>1</sub>) = Minimaler Kabeldurchmesser

(D<sub>N</sub>) = Maximaler Kabeldurchmesser



**BKD 150 Bajonett-Systemeinsatz mit Wechseleinsatz**

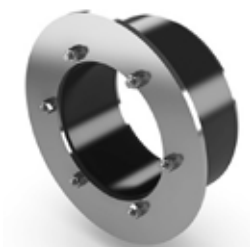
Geteilter Bajonett-Systemeinsatz mit Wechseleinsatz zum Einbau in BKD 150 Dichtpackungen (Anschlussseite).

**Best.-Nr.: BKD 150-WA/(Z)x(D)**

Bajonett-Systemeinsatz BKD 150, mit Auswanderungsschutz, geteilt, EPDM-Gummi 1-lagig, mit 2-lagigem Wechseleinsatz Ø 110 mm.

(Z) = Anzahl der Kabel/Rohre

(D) = Durchmesser der Kabel/Rohre



**GPD mit überdeckendem Flansch**

in geschlossener oder geteilter Ausführung. 1-lagig für Drücke bis 2,5 bar oder 2-lagig für Drücke bis 5 bar lieferbar.

Geschlossene Ausführung:

**Best.-Nr.: GPD (A)/F/(1oder2)/(Z)x(D)**

(A) = Außendurchmesser GPD

= Innendurchmesser Kernbohrung bzw. Futterrohr

Geteilte Ausführung:

**Best.-Nr.: GPD (A)/G/F/(1oder2)/(Z)x(D)**

(Z) = Anzahl der Kabel/Rohre

(D) = Durchmesser der Kabel/Rohre



### GPD mit Stutzen (ST)

Kombination von Gummi-Press-Technik und Warmschrumpftechnik mit Edelstahlstutzen, in geschlossener Ausführung, 2-lagig für Drücke bis 5 bar.

#### Best.-Nr.: GPD (A)/2/ST/(Z1)x(D1)

(A) = Außendurchmesser GPD  
= Innendurchmesser Kernbohrung bzw. Futterrohr

(Z1) = Anzahl der Stutzen  
(D1) = Durchmesser der Stutzen



### GPD 2-lagig mit Fest- und Losflansch (F+L)

gegen nicht drückendes Wasser (ND) oder drückendes Wasser (D) zum Andübeln.

Geeignet für Gebäudeeinführungen in Bodenplatten und Wänden mit Dichtungsbahnen nach DIN 18195 Teil 9 (T9).

Auch lieferbar für den nachträglichen Einbau in Anlehnung an die DIN 18195 Teil 9.

#### Best.-Nr.: GPD (A)/(G)/2/F+L/T9(N)D/(Z)x(D)

Bajonett-Systemeinsatz BKD 150, mit Auswanderungsschutz, geteilt, EPDM-Gummi 1-lagig, mit 2-lagigem Wechselseinsatz Ø 110 mm.

(A) = Außendurchmesser GPD  
= Innendurchmesser Kernbohrung bzw. Futterrohr

(Z) = Anzahl der Kabel/Rohre  
(D) = Durchmesser der Kabel/Rohre



dichter dran.



**unternehmensgruppe**

Ihr spezialist für dichte Bauwerke



[www.nik-gruppe.de](http://www.nik-gruppe.de)

NIK® Unternehmensgruppe  
Baierhofweg 3, 73079 Süssen  
Tel +49 (0) 7162 70 759 0  
[info@nik-gruppe.de](mailto:info@nik-gruppe.de)