

dichter dran.



unternehmensgruppe

Ihr spezialist für dichte Bauwerke



[www.nik-gruppe.de](http://www.nik-gruppe.de)

## Produktdatenblatt

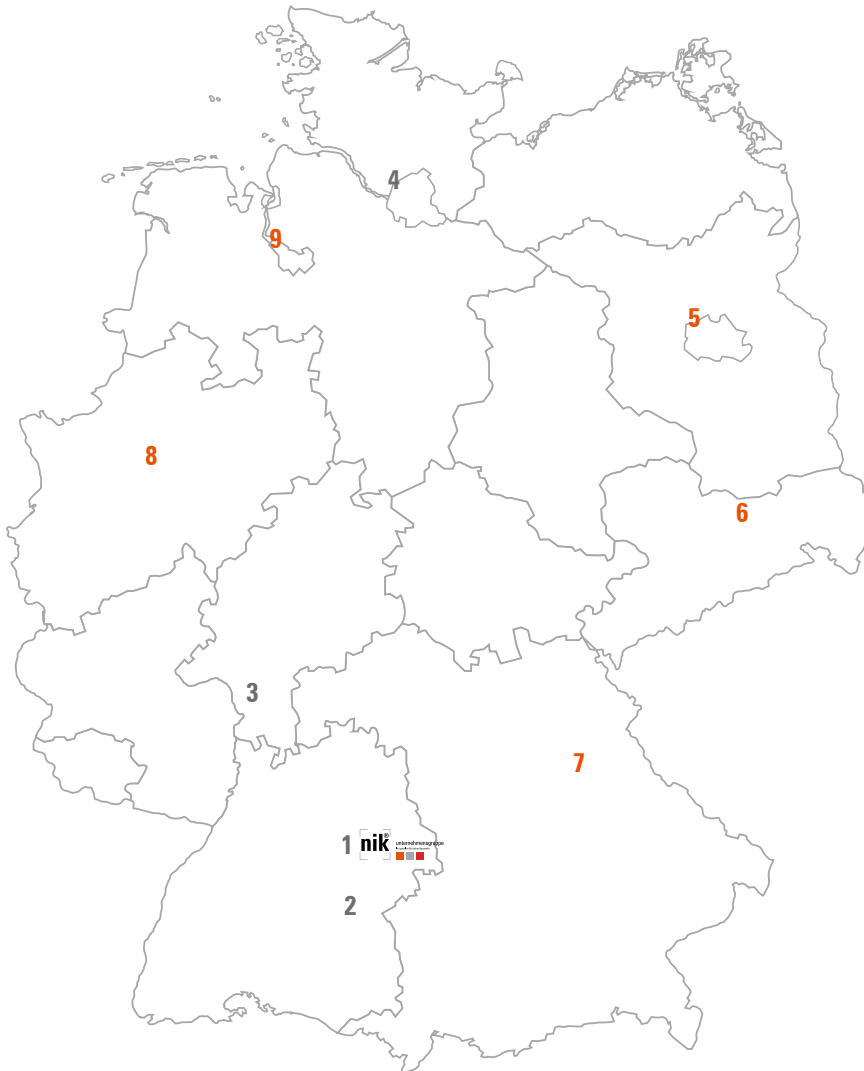
---

# NIK® Ringraumdichtung



consulting und vertriebs gmbh  
consulting und vertrieb von bauhilfsstoffen

NIK® Ringraumdichtung | Produktdatenblatt



## Standorte

### 1. Hauptsitz Süßen

Baierhofweg 3, 73079 Süßen  
Tel +49 (0) 7162 70 759 90  
E-Mail [nik@weisse-wanne.com](mailto:nik@weisse-wanne.com)

### 2. Standort Biberach

Beethovenstr. 3, 88400 Biberach  
Tel +49 (0) 7162 70 759 50

### 3. Standort Rhein-Main

Ohmstr. 12, 63225 Langen  
Tel +49 (0) 7162 70 759 40

### 4. Standort Hamburg

Waldhofstr. 25 / Halle 7,  
25474 Ellerbek  
Tel +49 (0) 7162 70 759 90

## Vertriebsstandorte

### 5. Berlin

### 6. Sachsen

### 7. Bayern

### 8. Nordrhein-Westfalen

### 9. Bremen

#### Disclaimer

Das Werk einschließlich aller seiner Teile ist urheberrechtlich geschützt. Ohne Zustimmung der NIK<sup>®</sup> Unternehmensgruppe ist die Verwendung nicht erlaubt. Alle Texte und Abbildungen in diesem Druckerzeugnis wurden mit großer Sorgfalt erarbeitet und zusammengestellt und dienen der Vorabinformation. Dennoch können Fehler nicht ausgeschlossen werden. Eine Haftung des Herausgebers, gleich aus welchem Rechtsgrund, ist ausgeschlossen. Die angegebenen Preise verstehen sich zuzüglich gesetzlicher Mehrwertsteuer. Mit Erscheinen dieses Dokumentes verlieren alle bisherigen Exemplare ihre Gültigkeit.

**1. Allgemein**

1.1 Einsatzgebiet ..... 4  
1.2 Vorteile und Nutzen ..... 4

**2. Ring-Raum-Dichtungen**

2.1 RRD1 ..... 5  
2.2 RRD2 ..... 5  
2.3 RRD3 ..... 6

**3. RRD-WR Ring-Raum-Dichtung für Wellrohr**

3.1 Einsatzbereich ..... 8  
3.2 Vorteile ..... 8  
3.3 RRD-WR1 ..... 9  
3.4 RRD-WR2 ..... 9  
3.5 Rohraußendurchmesser in mm (D) ..... 10

## 1. Allgemein



### 1.1 Einsatzgebiet

RRD Ring-Raum-Dichtungen und RDZ Ring-Dichtungen-Zwiebelschnitt dienen zur schnellen und zuverlässigen Abdichtung von Rohren.

Diese Ringraumdichtungen sind gas- und wasserdicht und für alle gängigen Medienrohre zur Abdichtung in einer Kernbohrung oder einem Futterrohr geeignet.

### 1.2 Vorteile und Nutzen

- Metallteile aus A2-Edelstahl
- Dichtelemente aus EPDM-Gummi
- Gas- und wasserdicht
- Kostengünstige Standardgrößen
- Kurze Montagezeit
- Schallsolierend

2.1 RRD1



Ring-Raum-Dichtung RRD1 aus EPDM-Gummi, 1-lagig gegen nicht drückendes Wasser, Metallteile aus A2 Edelstahl.

**Best.-Nr.: RRD1-(A)/(D)**

- (A) = Außendurchmesser RRD1
- = Innendurchmesser Kernbohrung bzw. Futterrohr
- (D) = Außendurchmesser Rohr (Øa)

**Erhältliche Varianten:**

<b>RRD1-100/</b>	34	43	50	63
<b>RRD1-125/</b>	63	75	83	

<b>RRD1-150/</b>	83	92	110			
<b>RRD1-200/</b>	110	118	126	135	140	160

2.2 RRD2



Ring-Raum-Dichtung RRD2 aus EPDM-Gummi, 2-lagig gegen drückendes Wasser, Metallteile aus A2 Edelstahl.

**Best.-Nr.: RRD2-(A)/(D)**

- (A) = Außendurchmesser RRD2
- = Innendurchmesser Kernbohrung bzw. Futterrohr
- (D) = Außendurchmesser Rohr (Øa)

**Erhältliche Varianten:**

<b>RRD2-100/</b>	34	43	50	63		
<b>RRD2-125/</b>	63	75	83			
<b>RRD2-150/</b>	83	92	110			
<b>RRD2-200/</b>	110	118	126	135	140	160

<b>RRD2-250/</b>	160	170	180	200	210
<b>RRD2-300/</b>	200	210	219	225	250
<b>RRD2-400/</b>	275	280	315	326	
<b>RRD2-500/</b>	400	429	450		

## 2.3 RRD3



Ring-Raum-Dichtung RRD3 aus EPDM-Gummi, 3-lagig gegen drückendes Wasser, Metallteile aus A2 Edelstahl.

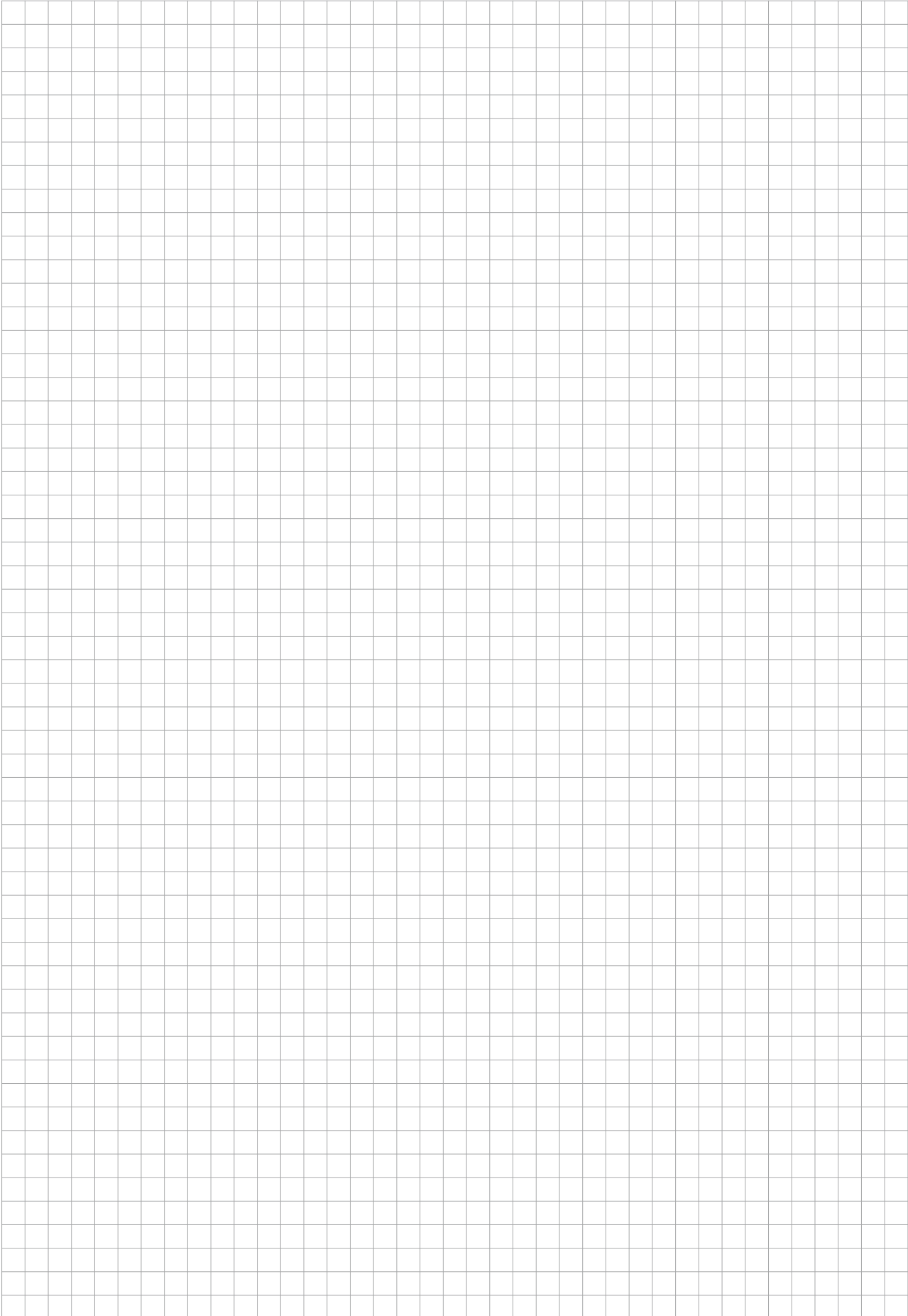
### Best.-Nr.: RRD3-(A)/(D)

- (A) = Außendurchmesser RRD3
- = Innendurchmesser Kernbohrung bzw. Futterrohr
- (D) = Außendurchmesser Rohr ( $\varnothing a$ )

### Erhältliche Varianten:

<b>RRD3-100/</b>	34	43	50	63		
<b>RRD3-125/</b>	63	75	83			
<b>RRD3-150/</b>	83	92	110			
<b>RRD3-200/</b>	110	118	126	135	140	160

<b>RRD3-250/</b>	160	170	180	200	210	
<b>RRD3-300/</b>	200	210	219	225	250	
<b>RRD3-400/</b>	275	280	315	326		
<b>RRD3-500/</b>	400	429	450			



### 3. RRD-WR Ring-Raum-Dichtung für Wellrohr

NIK® Ringraumdichtung | Produktdatenblatt

Das System RRD-WR Ring-Raum-Dichtung für Wellrohr ermöglicht eine schnelle und sichere Anbindung von gewellten Kabelleerrohren oder Fernwärmeleitungen. Der integrierte Stützring schützt das Wellrohr vor Deformationen und Beschädigungen. Der Dichtungseinsatz wird in geteilter Ausführung geliefert und ist somit montagefertig.



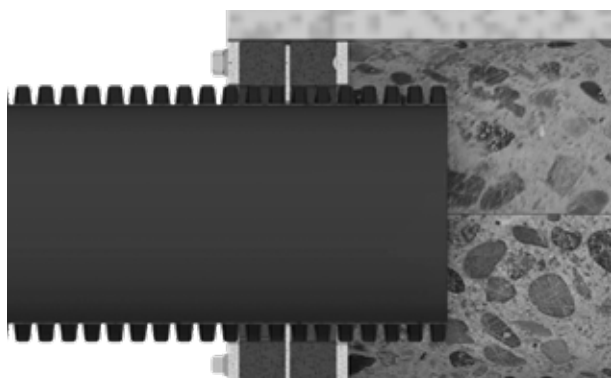
#### 3.1 Einsatzbereich

- Abdichten und Anbinden von gewellten Rohren (zum Beispiel Kabuflexrohre) bei Gebäudeeinführungen
- Abdichtung in Kernbohrungen oder Futterrohren mit Innen-Ø 150 und 200 mm
- Für Wellrohre mit Außen-Ø 110, 125 und 160 mm

#### 3.2 Vorteile

- Hochwertige und robuste Materialien wie A2-Edelstahl und EPDM-Gummi
- Gas- und wasserdicht (1-lagig bis 2,5 bar, 2-lagig bis 5 bar)
- Mit integriertem Stützring zum Schutz des Wellrohrs
- In geteilter, montagefertiger Ausführung
- Kostengünstige Standardgrößen
- Fixierung des Wellrohrs in der Kernbohrung
- Kurze Montagezeit
- Schallisolierend
- Schutz vor Nagetieren

**Schnittzeichnung nach dem Verpressen:**





### 3.3 RRD-WR1



Ring-Raum-Dichtung RRD-WR1 aus EPDM-Gummi, 1-lagig gegen nicht drückendes Wasser, in geteilter Ausführung und integriertem Stützring, Metallteile aus A2 Edelstahl.

**Best.-Nr.: RRD-WR1(A)/(D)**

- (A) = Außendurchmesser RRD-WR
- = Innendurchmesser Kernbohrung bzw. Futterrohr
- (D) = Außendurchmesser Wellrohr (Øa)

**Erhältliche Varianten:**

RRD-WR1-100/	50	63
RRD-WR1-125/	63	75

RRD-WR1-150/	90	110			
RRD-WR1-200/	110	120	125	145	160

### 3.4 RRD-WR2



Ring-Raum-Dichtung RRD-WR2 aus EPDM-Gummi, 2-lagig gegen drückendes Wasser, in geteilter Ausführung und integriertem Stützring, Metallteile aus A2 Edelstahl.

**Best.-Nr.: RRD-WR2(A)/(D)**

- (A) = Außendurchmesser RRD-WR
- = Innendurchmesser Kernbohrung bzw. Futterrohr
- (D) = Außendurchmesser Wellrohr (Øa)

**Erhältliche Varianten:**

RRD-WR1-100/	50	63
RRD-WR1-125/	63	75

RRD-WR1-150/	90	110			
RRD-WR1-200/	110	120	125	145	160

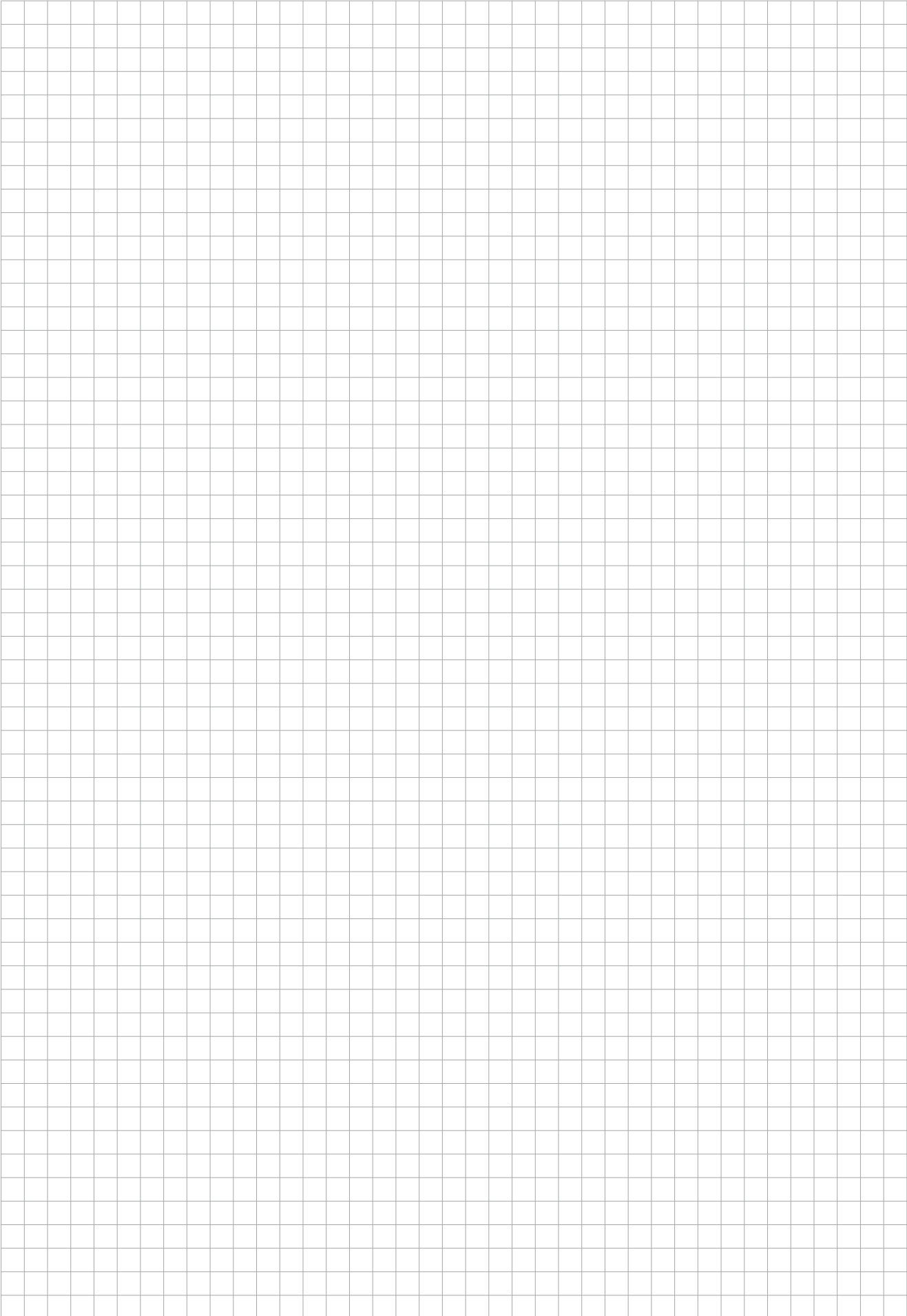
Der Dichtungseinsatz RRD-WR für Wellrohre wird in geteilter Ausführung geliefert.

### 3.5 Rohraußendurchmesser in mm (D)

Material/ Rohrart	Kupferrohre	Stahlrohre	Stahlrohre mit 2 Schicht PE-Umhüllung	Stahlrohre mit 3 Schicht PE-Umhüllung	Rohre aus Stahl mit Steckmuffe	SML und TML Rohre	Duktile Gus Rohrleitungen	Hart-PE-Rohre Fernheizleitung je nach Hersteller	Steinzeugrohre Regelaus- führung	Steinzeugrohre verstärkte Ausführung	PE-Rohre HDPE PE 63 PE 80 PE 100	KG 2000 HT/ KA Rohre KG-Rohre	PVC Druckrohre PN 4 - 25	PP PVC-C ABS	
DIN/EN	1057	10255	10287	10285	1123-2	877	545		1230	1230	12201	19534	19532	19561	
	12449	10220					598					19538		16891	
							969							19531	
Zoll	DN														
	4	4													
	6	6	10,2	13,8	15,2										
	8	8	13,5	17,1	18,5										
3/8	10	10	16/17,2	20,8	22,2						10		16		
	12	12									12				
1/2	15	15/18	20/21,3	24,9	26,3			110			16		20		
3/4	20		26,9	30,5	31,9			90/125			20		25		
	22	22													
1	25	28	33,7	37,3	38,7			90/125			25		32		
1 1/4	32	35	42,4	46	47,4			110/125			32		40	40	
1 1/2	40	42	48,3	51,9	53,3	42	48	110/125			40	40	50	50	
2	50	54	60,3	63,9	65,3	53	58	125/140	78 <sup>+/-3</sup>		50/68	50	63		
2 1/2	65		76,1	79,7	81,1			140/160	105 <sup>+/-4</sup>						
	70	70				73									
	75	76,1									75	75	75	75	
3	80	88,9	88,9	92,5	93,9	89	83	89	160/180						
	90										90	90	90	90	
4	100	108	114,3	117,9	119,3	102	110	118	200/225	132 <sup>+/-4</sup>					
	110										110	110	110	110	
5	125	133	139,7	143,7	145,1	133	135	144	225/250	160 <sup>+/-4</sup>	125	125	140	125	
6	150	159	165,1	172,3	173,7	159	160	170	250/280	187 <sup>+/-5</sup>					
	160										160	160	160	160	
8	200	219	219,1	223,1	224,5	219	210	222	315/355	242 <sup>+/-5</sup>	262 <sup>+/-5</sup>	200	200	225	200
	225										225				
10	250	267	273	277,4	278,4	273	275	274	400/450	296 <sup>+/-6</sup>	318 <sup>+/-6</sup>	250	250		250
12	300		323,9	328,3	329,7	24	326	326	450/500	350 <sup>+/-7</sup>	374 <sup>+/-7</sup>	315	315		315
14	350		355,6	360	361,4			378	500	404 <sup>+/-7</sup>	430 <sup>+/-7</sup>	355			
16	400		406,4	410,8	412,2		429	429	560/630	460 <sup>+/-8</sup>	490 <sup>+/-8</sup>	400	400		400
	450							480		516 <sup>+/-8</sup>	548 <sup>+/-8</sup>	450			
	500		508	512,4	513,8			532		573 <sup>+/-9</sup>	607 <sup>+/-9</sup>	500	500/560		500
	600		610					635		681 <sup>+/-12</sup>	721 <sup>+/-12</sup>	600	630		630
	630											600	630		630
	700							738		790 <sup>+/-15</sup>	831 <sup>+/-15</sup>	710			
	800							842		895 <sup>+/-15</sup>	941 <sup>+/-15</sup>	800			

Alle Angaben ohne Gewähr!

Millimeterangaben die durch Schrägzeichen getrennt sind (Bsp. 160/180) bezeichnen die beim jeweiligen Rohrtyp unterschiedlich möglichen Außendurchmesser. Bitte bei Bestellungen immer den tatsächlichen Rohraußendurchmesser angeben.





dichter dran.



**unternehmensgruppe**

Ihr spezialist für dichte Bauwerke



[www.nik-gruppe.de](http://www.nik-gruppe.de)

NIK® Unternehmensgruppe  
Baierhofweg 3, 73079 Süssen  
Tel +49 (0) 7162 70 759 0  
[info@nik-gruppe.de](mailto:info@nik-gruppe.de)