

dichter dran.



unternehmensgruppe

Ihr spezialist für dichte Bauwerke



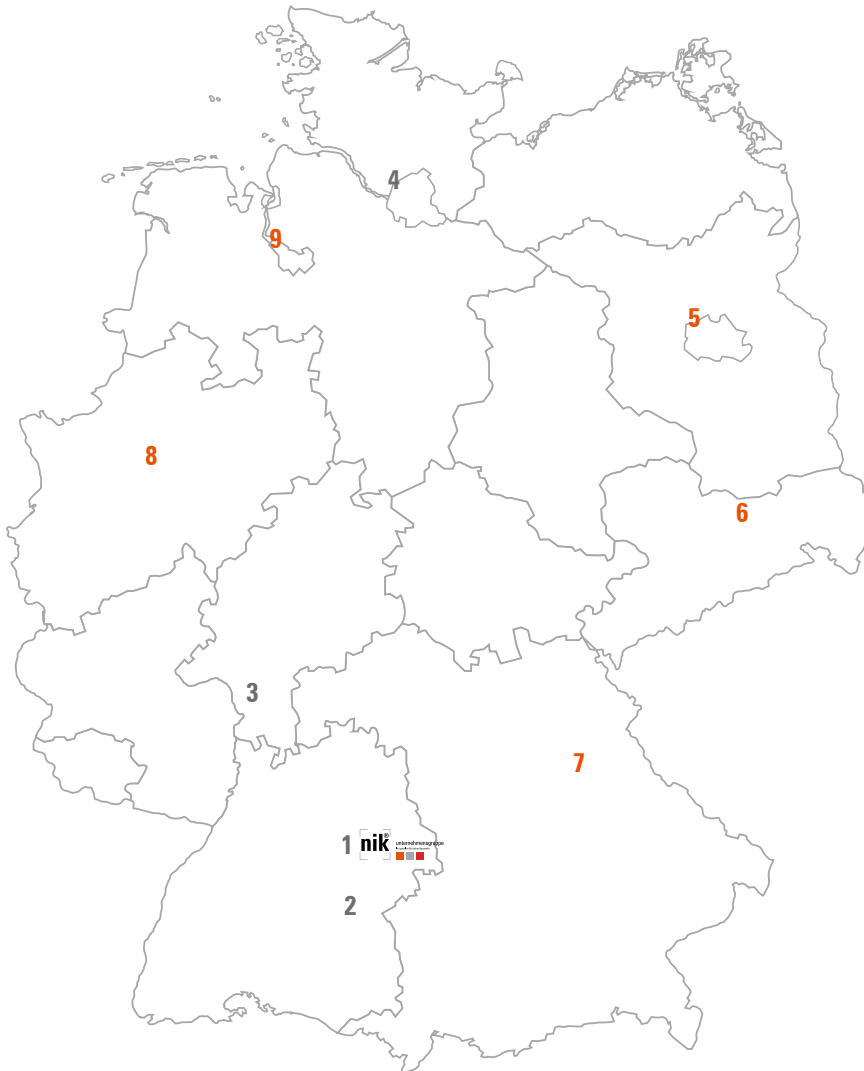
www.nik-gruppe.de

Prospekt

NIK[®]-Flex OPTI-Mauerstärken mit NIK[®]-Flex Beschichtung

 **consulting und vertriebs** gmbh
consulting und vertrieb von bauhilfsstoffen

NIK[®]-Flex OPTI-Mauerstärken | Prospekt



Standorte

1. Hauptsitz Süssen

Baierhofweg 3, 73079 Süssen
Tel +49 (0) 7162 70 759 90
E-Mail nik@weisse-wanne.com

2. Standort Biberach

Beethovenstr. 3, 88400 Biberach
Tel +49 (0) 7162 70 759 50

3. Standort Rhein-Main

Ohmstr. 12, 63225 Langen
Tel +49 (0) 7162 70 759 40

4. Standort Hamburg

Waldhofstr. 25 / Halle 7,
25474 Ellerbek
Tel +49 (0) 7162 70 759 90

Vertriebsstandorte

5. Berlin

6. Sachsen

7. Bayern

8. Nordrhein-Westfalen

9. Bremen

Disclaimer

Das Werk einschließlich aller seiner Teile ist urheberrechtlich geschützt. Ohne Zustimmung der NIK[®] Unternehmensgruppe ist die Verwendung nicht erlaubt. Alle Texte und Abbildungen in diesem Druckerzeugnis wurden mit großer Sorgfalt erarbeitet und zusammengestellt und dienen der Vorabinformation. Dennoch können Fehler nicht ausgeschlossen werden. Eine Haftung des Herausgebers, gleich aus welchem Rechtsgrund, ist ausgeschlossen. Die angegebenen Preise verstehen sich zuzüglich gesetzlicher Mehrwertsteuer. Mit Erscheinen dieses Dokumentes verlieren alle bisherigen Exemplare ihre Gültigkeit.

1. Allgemein

1.1	Das Produkt.....	4
1.2	Standardausführung und Sonderlängen.....	5
1.3	Alternativ.....	5
1.4	Sichtbetonanforderung und Verschleißschutz	5
1.5	Brandschutzanforderungen.....	6
1.6	Besondere Anforderungen bei anstehenden aggressiven Medien	6

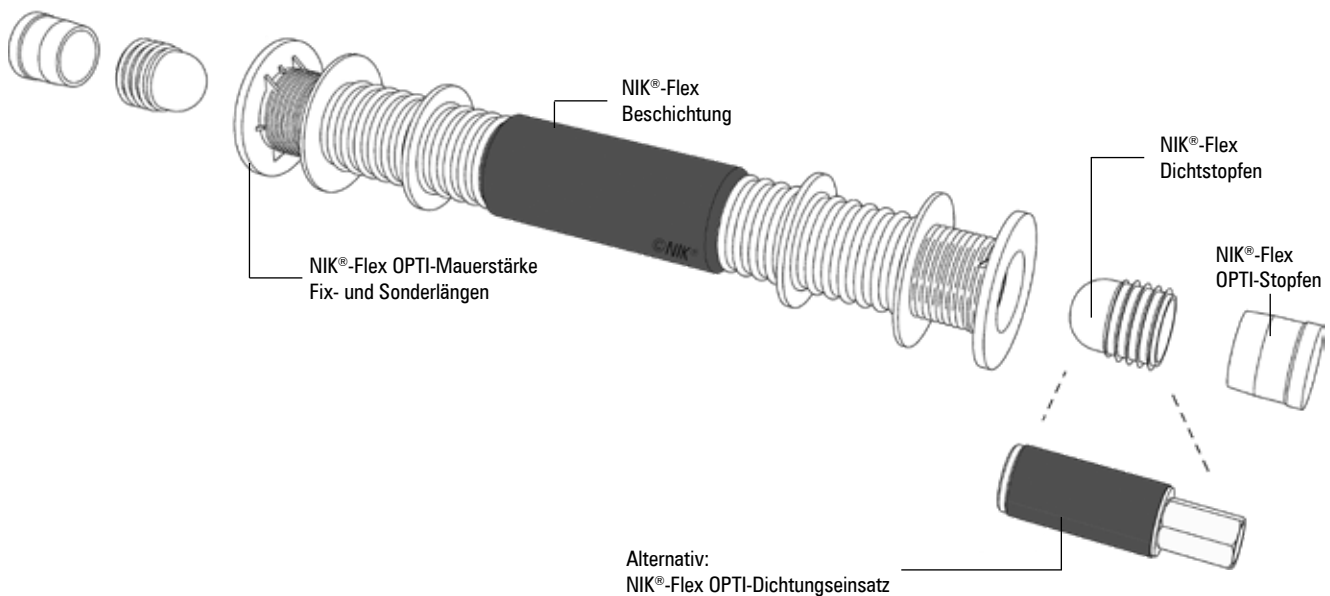
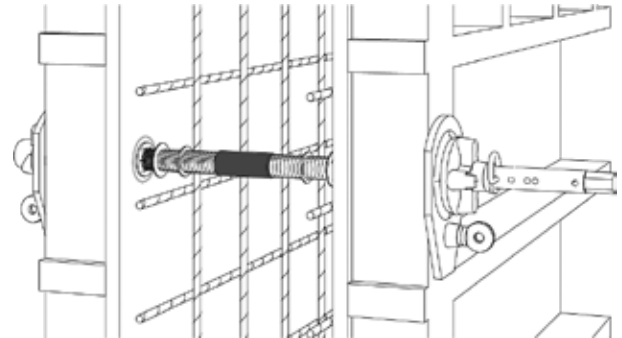
1. Allgemein

1.1 Das Produkt

Spannstellen von Wandschalungen stellen in WU-Bauteilen mit Abstand die häufigsten Durchdringungen dar. Werden hier ungeeignete Produkte verwendet, so ist die Anzahl der zu sanierenden Undichtigkeiten und damit der Aufwand sehr hoch, was zusätzliche Kosten und Zeitaufwand bedeuten.

Da Spannstellen über die gesamte Wandoberfläche und damit auch im oberen Bereich der Schalung vorhanden sind, ist neben den üblichen Ausführungsparametern, Verdichtung und Nachbehandlung des Betons, das Nachsetzungsverhalten ein wesentlicher Punkt für die Wasserundurchlässigkeit einer Spannstelle. Darüber hinaus ist nicht nur die Dichtigkeit des Einbauteils zum Beton sondern auch die des Verschlusses der Spannstelle zu gewährleisten.

NIK®-Flex OPTI-Mauerstärken mit NIK®-Flex Beschichtung und dem Verschlussystem aus Dichtstopfen und OPTI-Stopfen, sind bis 5 bar dicht geprüft und in unterschiedlichen Ausführungen für verschiedene Anwendungsfälle verfügbar.



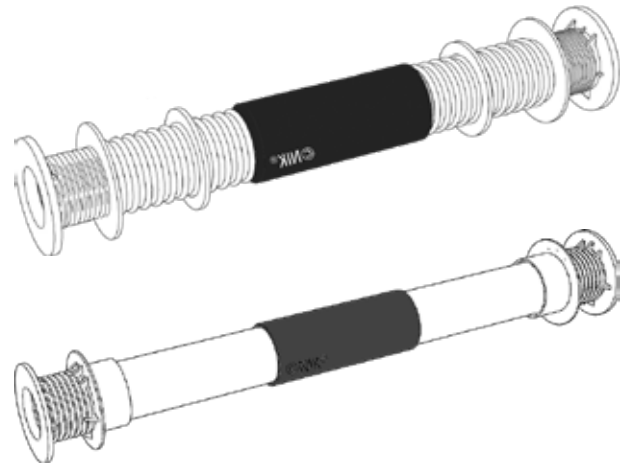
Mauerstärken	d _i [mm]	d _a [mm]	Länge [mm]	VPE
OPTI	22	26	240	Zwischengrößen 50*
			250	
			300	
			350	
			365	
			400	
	26	30	auf Anfrage	
32	36	auf Anfrage		

inklusive Dicht- und OPTI-Stopfen zum Verschließen

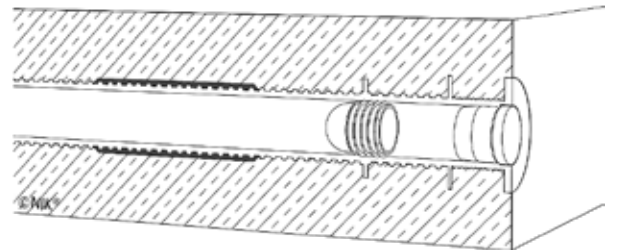
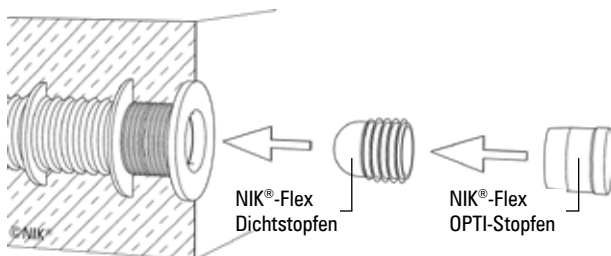
Für das Verschließen der NIK®-Flex OPTI-Mauerstärken stehen, je nach Anforderung, unterschiedliche Möglichkeiten zur Verfügung.

Neben der Standardausführung als oberflächenbündigen Abschluss der Kunststoffspannstelle mit nachgewiesenem druckwasserdichtem Verschluss mittels Dicht- und OPTI-Stopfen, sind Lösungen für weitergehende Anforderungen einfach adaptierbar.

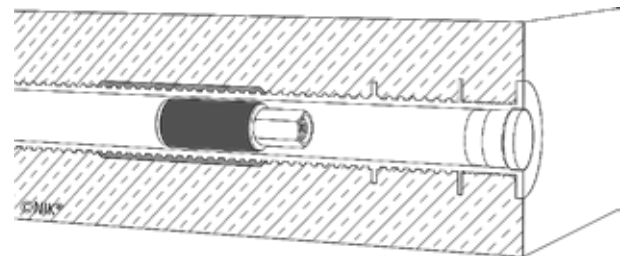
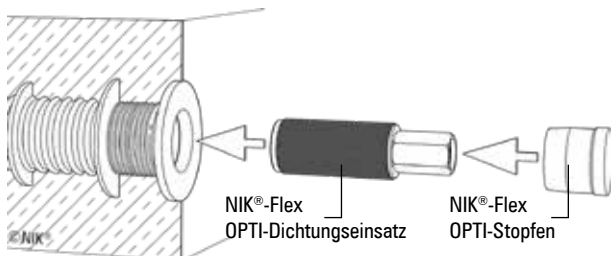
Gängige Lösungen sind im Folgenden dargestellt.



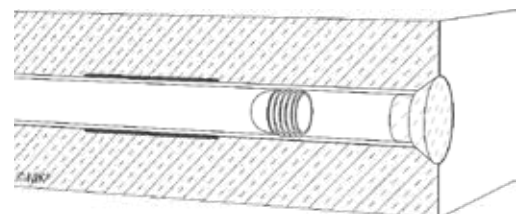
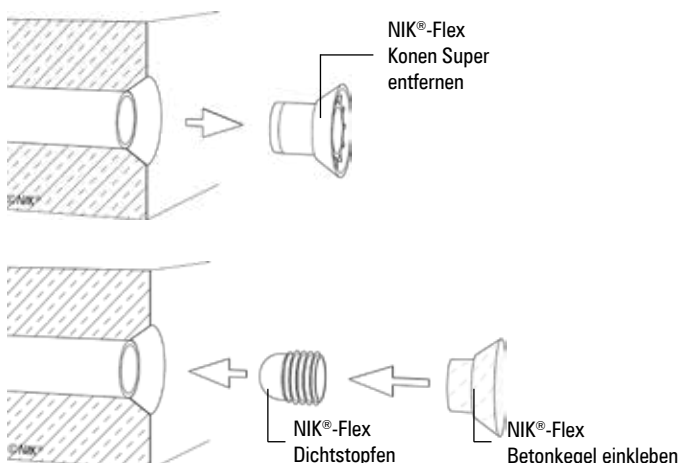
1.2 Standardausführung und Sonderlängen



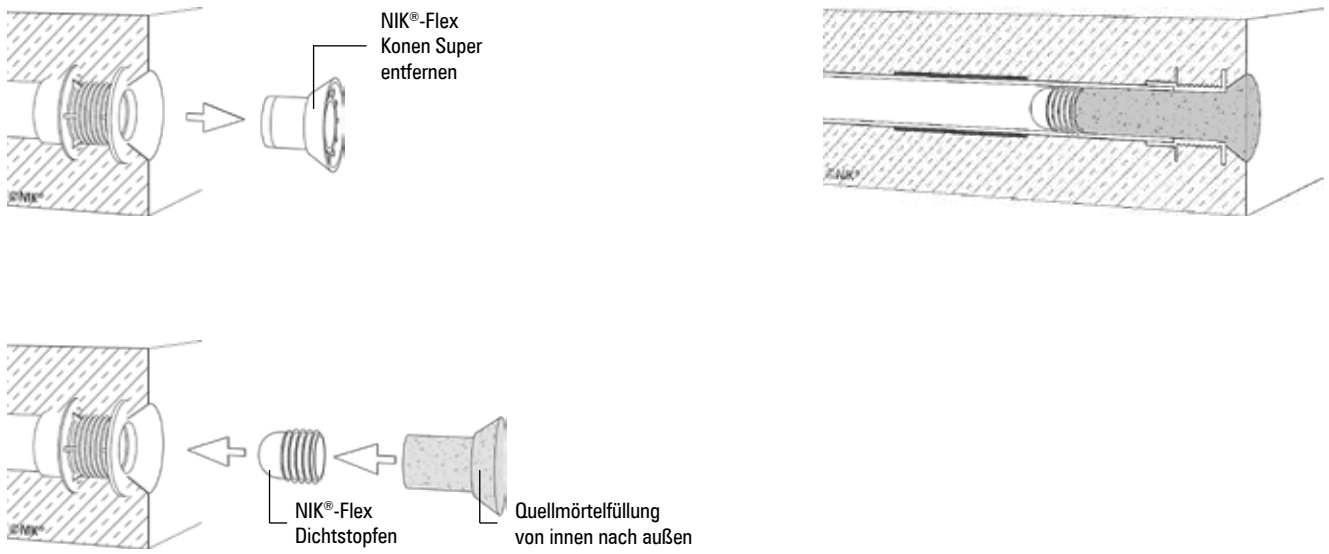
1.3 Alternativ



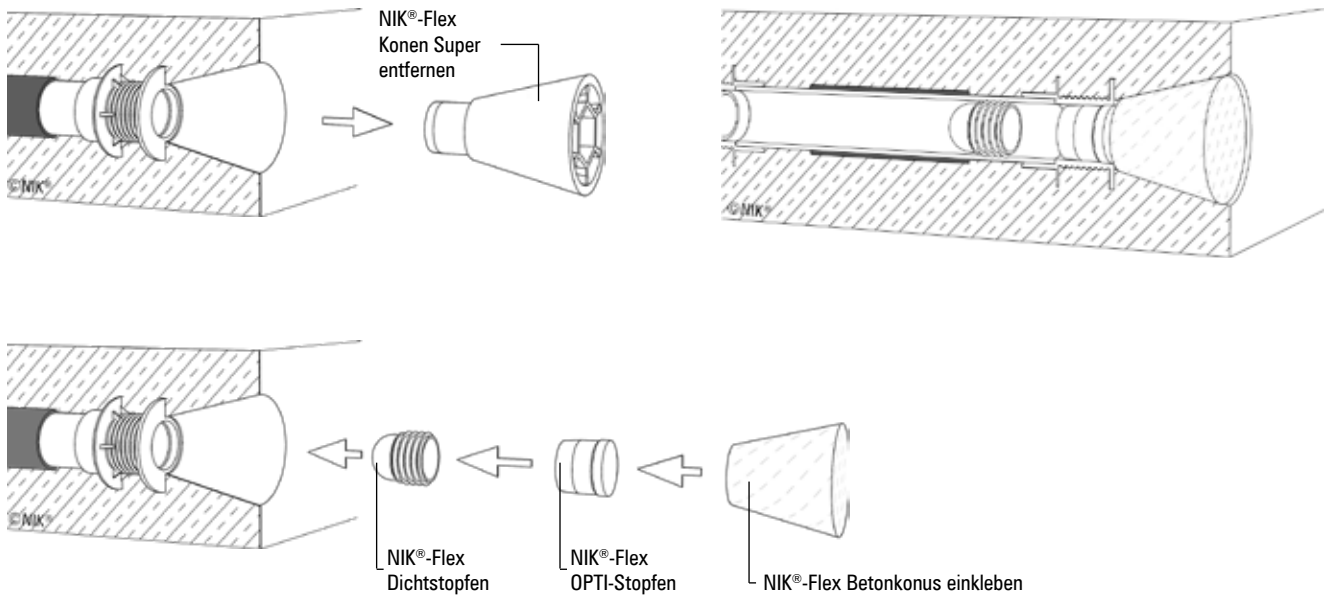
1.4 Sichtbetonanforderung und Verschleißschutz

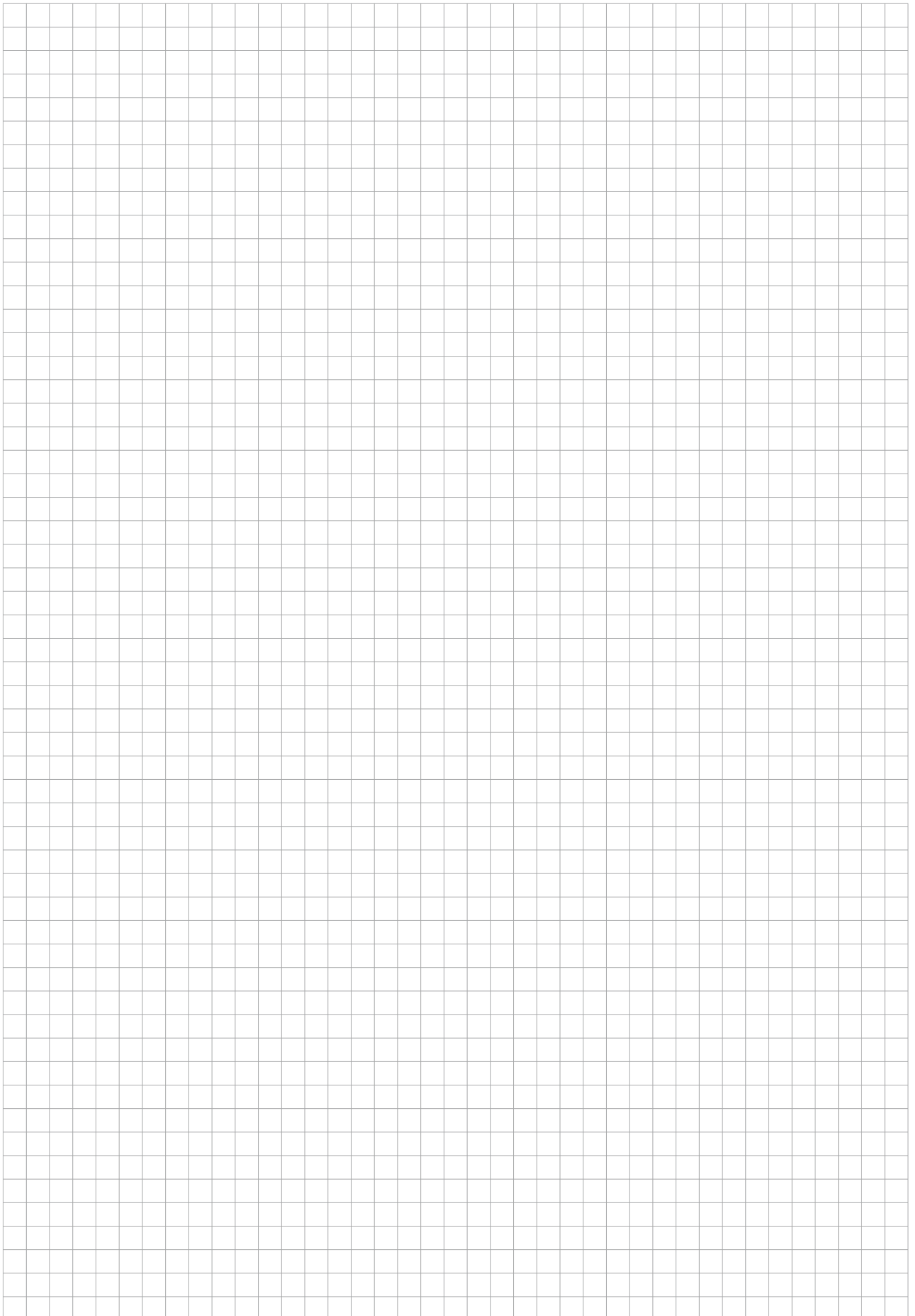


1.5 Brandschutzanforderungen



1.6 Besondere Anforderungen bei anstehenden aggressiven Medien







dichter dran.



unternehmensgruppe

Ihr spezialist für dichte Bauwerke



www.nik-gruppe.de

NIK® Unternehmensgruppe
Baierhofweg 3, 73079 Süssen
Tel +49 (0) 7162 70 759 0
info@nik-gruppe.de