

dichter dran.



unternehmensgruppe

Ihr spezialist für dichte Bauwerke



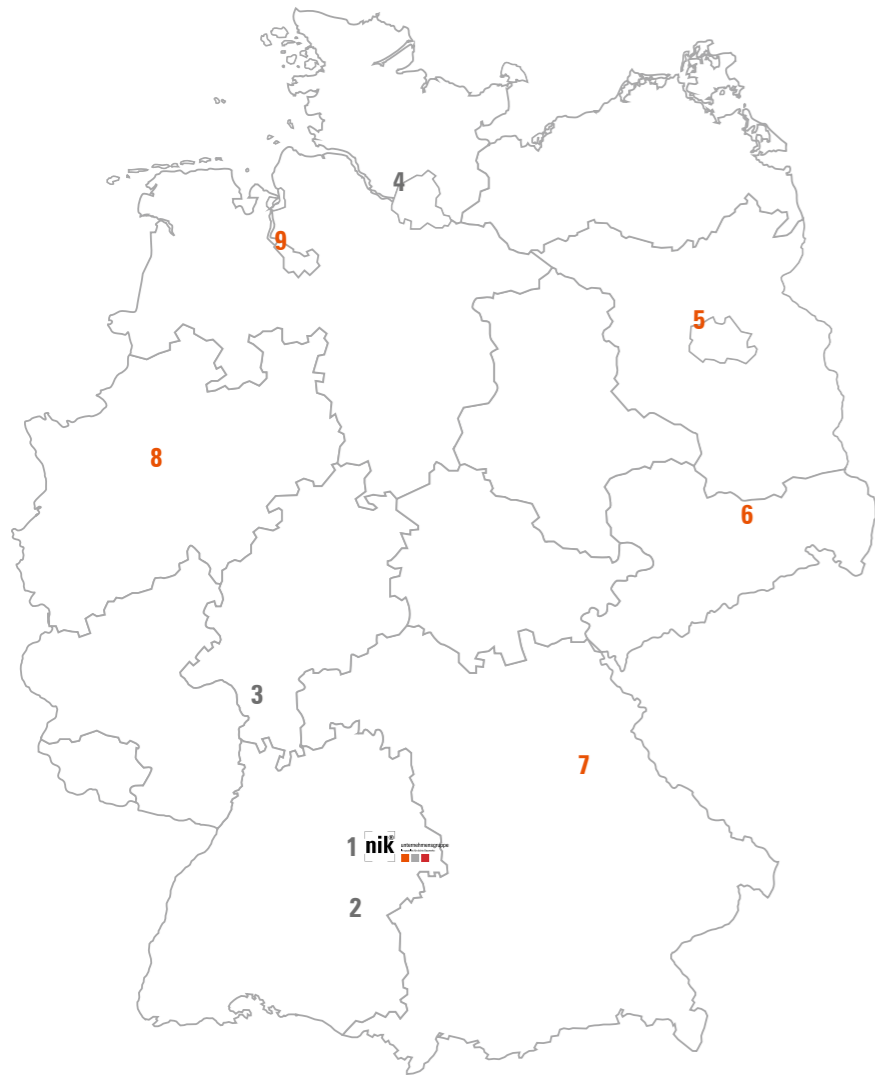
www.nik-gruppe.de

Prospekt

NIK[®]-Flex ABS

 **consulting und vertriebs** gmbh
consulting und vertrieb von bauhilfsstoffen

NIK[®]-Flex ABS | Prospekt



Standorte

1. Hauptsitz Süssen
 Baierhofweg 3, 73079 Süssen
 Tel +49 (0) 7162 70 759 90
 E-Mail nik@weisse-wanne.com

2. Standort Biberach
 Beethovenstr. 3, 88400 Biberach
 Tel +49 (0) 7162 70 759 50

3. Standort Rhein-Main
 Ohmstr. 12, 63225 Langen
 Tel +49 (0) 7162 70 759 40

4. Standort Hamburg
 Waldhofstr. 25 / Halle 7,
 25474 Ellerbek
 Tel +49 (0) 7162 70 759 90

Vertriebsstandorte

- 5. Berlin**
- 6. Sachsen**
- 7. Bayern**
- 8. Nordrhein-Westfalen**
- 9. Bremen**

Allgemein

Anwendungsbereich	4
Technische Daten	4
Arbeitsschutz	4
Montage	4
Regeldetail für H= 14 bis 24 cm	5

NIK[®]-Flex ABS-R

Regeldetail für H= 12 bis 30 cm	6
---------------------------------	---

NIK[®]-Flex ABS-V

Regeldetail für H= 16 bis 30 cm - profiliert	7
Regeldetail für H= 31 bis 50 cm	8
Regeldetail für H= 50,1 bis 120 cm	9
Regeldetail für H= 51 bis 120 cm	10

NIK[®]-Flex ABS-XV

Regeldetail für H= 40 bis 130 cm	11
----------------------------------	----

Disclaimer

Das Werk einschließlich aller seiner Teile ist urheberrechtlich geschützt. Ohne Zustimmung der NIK[®] Unternehmensgruppe ist die Verwendung nicht erlaubt. Alle Texte und Abbildungen in diesem Druckerzeugnis wurden mit großer Sorgfalt erarbeitet und zusammengestellt und dienen der Vorabinformation. Dennoch können Fehler nicht ausgeschlossen werden. Eine Haftung des Herausgebers, gleich aus welchem Rechtsgrund, ist ausgeschlossen. Die angegebenen Preise verstehen sich zuzüglich gesetzlicher Mehrwertsteuer. Mit Erscheinen dieses Dokumentes verlieren alle bisherigen Exemplare ihre Gültigkeit.

Anwendungsbereich

- Abschalung / Abstellung von Arbeitsfugen in Sohlplatten, Decken und Wänden zur Erstellung einer hochwertigen, tragfähigen Fuge im Betonbau

Technische Daten

- Ausführungsart
 - » Vorgefertigt auf erforderliche Fixhöhe oder als Plattenware für den bauseitigen Zuschnitt
- Standardausführung
 - » NIK®-Flex ABS R bis H = 16 cm: ohne Profilierung, auf Wunsch mit Profilierung 15 mm
 - » NIK®-Flex ABS V H > 16 cm: trapezprofilert (höchste Fugenkategorie „verzahnt“ nach DIN EN 1992-1-1; EC2)
- Material
 - » Feinmaschiges Streckmetall
- Abmessungen
 - » als Fertigprofil: Länge 225 cm, Profilbreite = Einbauhöhe H, Materialstärke 1,50
 - » als Plattenware: Länge 225 cm, Plattenbreite ca. 120 cm, Materialstärke 0,7/1,25 /1,50 mm
- Verpackung
 - » Palette, mit Folie verschweißt
- Lagerung
 - » keine Beschränkung

Arbeitsschutz

- Schutzhandschuhe tragen

Montage

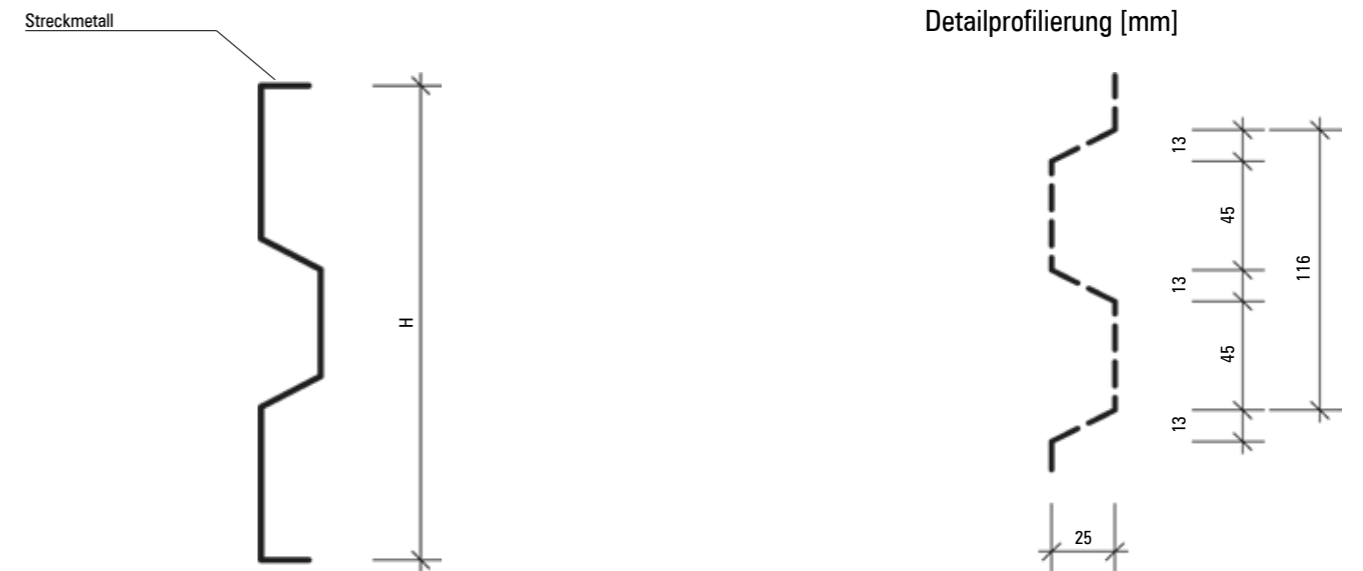
- Die NIK®-Flex ABS Abschaltprofile werden auf die untere Bewehrungslage gestellt und mittels Rödeldraht an den Bewehrungsseisen fixiert. Verlegen der oberen Bewehrungslage und Fixierung der NIK®-Flex ABS Abschaltprofile mittels Rödeldraht wie zuvor. Beim horizontalen Einbau, Arbeitsfugen in Decken oder Sohlplatten, sind die NIK®-Flex ABS Abschaltprofile ab einer Elementhöhe von 30 cm bauseits abzustützen. Beim vertikalen Einbau, Arbeitsfugen in Wänden, sind die NIK®-Flex ABS Abschaltprofile immer bauseits abzustützen.

Regeldetail für H= 14 bis 24 cm

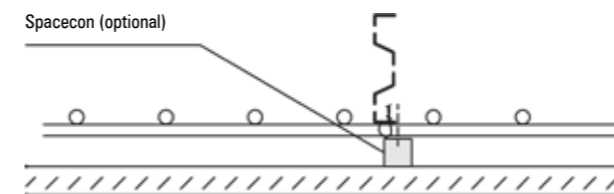
- Selbsttragendes Abschalelement für Arbeitsfugen aus profiliertem, feinmaschigen Streckmetall
- Schubkraftübertragung durch Trapezprofilierung (profilert nach DIN EN 1992-1-1; EC2)

Elementlänge L= 225 cm

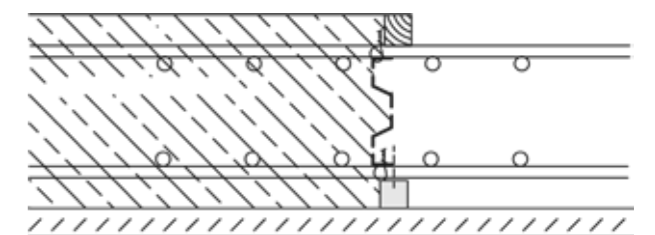
Elementhöhe H= 16 bis 24 cm



Montageablauf



1. an der ersten Bewehrungslage fixieren



2. an der zweiten Bewehrungslage fixieren, bei Arbeitsfugen in Wänden zusätzlich abstützen

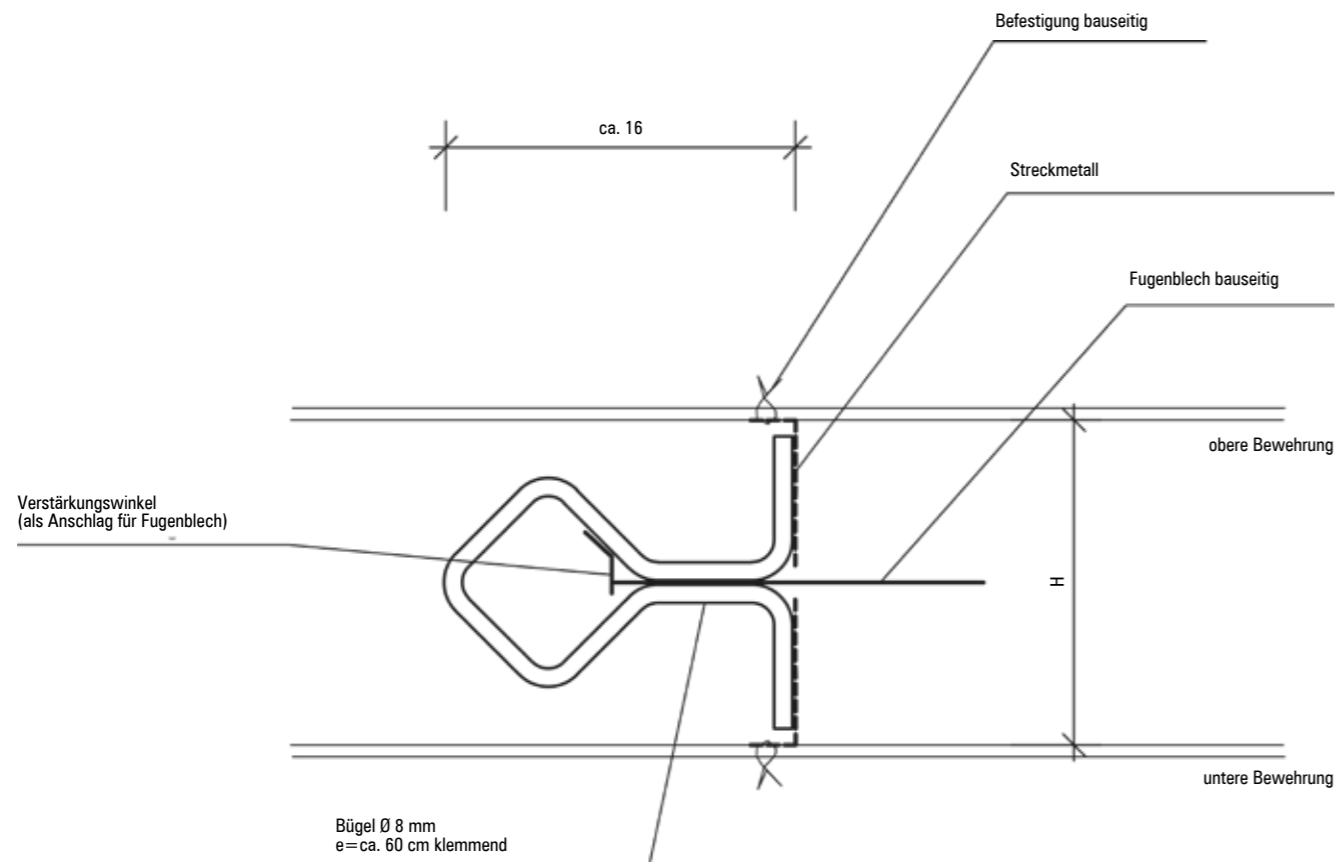
Regeldetail für H= 12 bis 30 cm

- Abschalelement für Arbeitsfugen in Bodenplatten und Wänden für Fugenbleche max B= 170 mm
- sichere Fixierung des Fugenbleches durch Klemmbügel

Elementlänge L= 225 cm bzw. Fixlänge

Elementhöhe H= 12 bis 30 cm

Hinweis: Bei Einbau in der Wand ist je nach Betondruck das Element ausreichend abstützen.



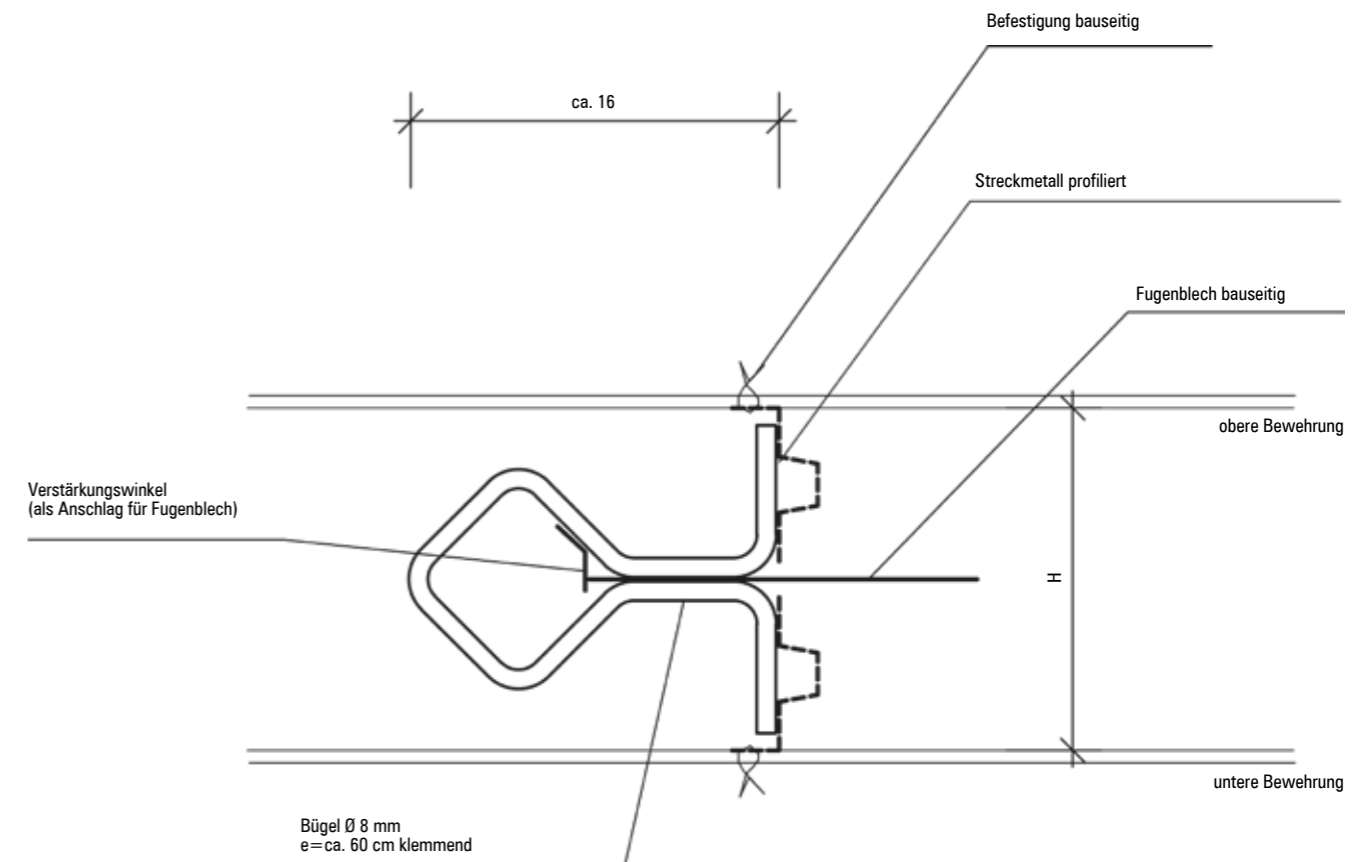
Regeldetail für H= 16 bis 30 cm - profiliert

- Abschalelement für Arbeitsfugen in Bodenplatten und Wänden für Fugenbleche max. B= 170 mm
- Schubkraftübertragung durch Trapezprofilierung (höchste Fugenkategorie „verzahnt“ nach DIN EN 1992-1-1; EC2)
- Sichere Fixierung des Fugenbleches durch Klemmbügel

Elementlänge L= 225 cm bzw. Fixlänge

Elementhöhe H= 16 bis 30 cm

Hinweis: Je nach Betondruck das Element ausreichend abstützen.

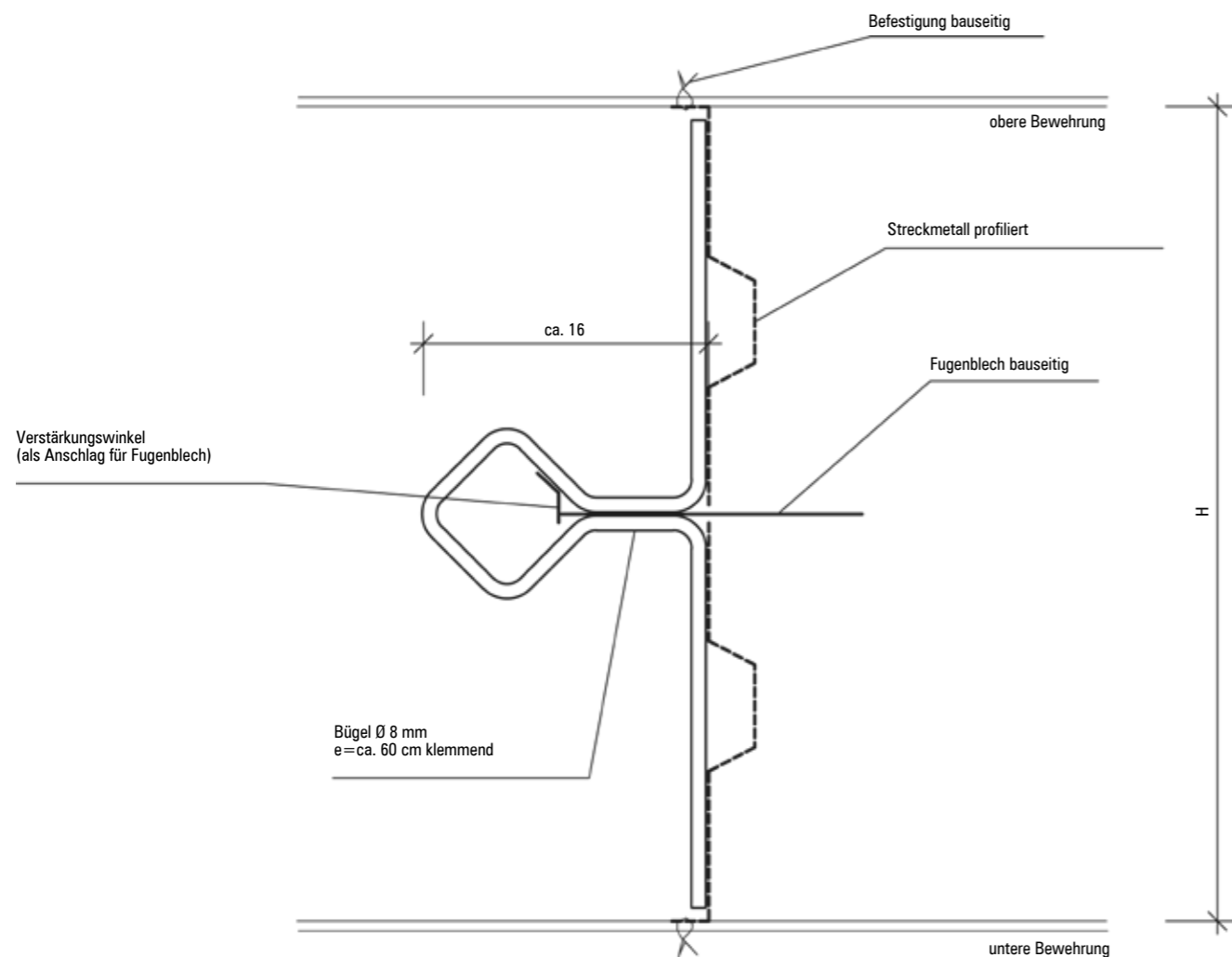


Regeldetail für H= 31 bis 50 cm

- Abschalelement für Arbeitsfugen in Bodenplatten und Wänden für Fugenbleche max B= 170 mm
- Schubkraftübertragung durch Trapezprofilierung (höchste Fugenkategorie „verzahnt“ nach DIN EN 1992-1-1; EC2)
- Sichere Fixierung des Fugenbleches durch Klemmbügel

Elementlänge L= 225 cm bzw. Fixlänge
 Elementhöhe H= 31 bis 50 cm

Hinweis: Je nach Betondruck das Element ausreichend abstützen.

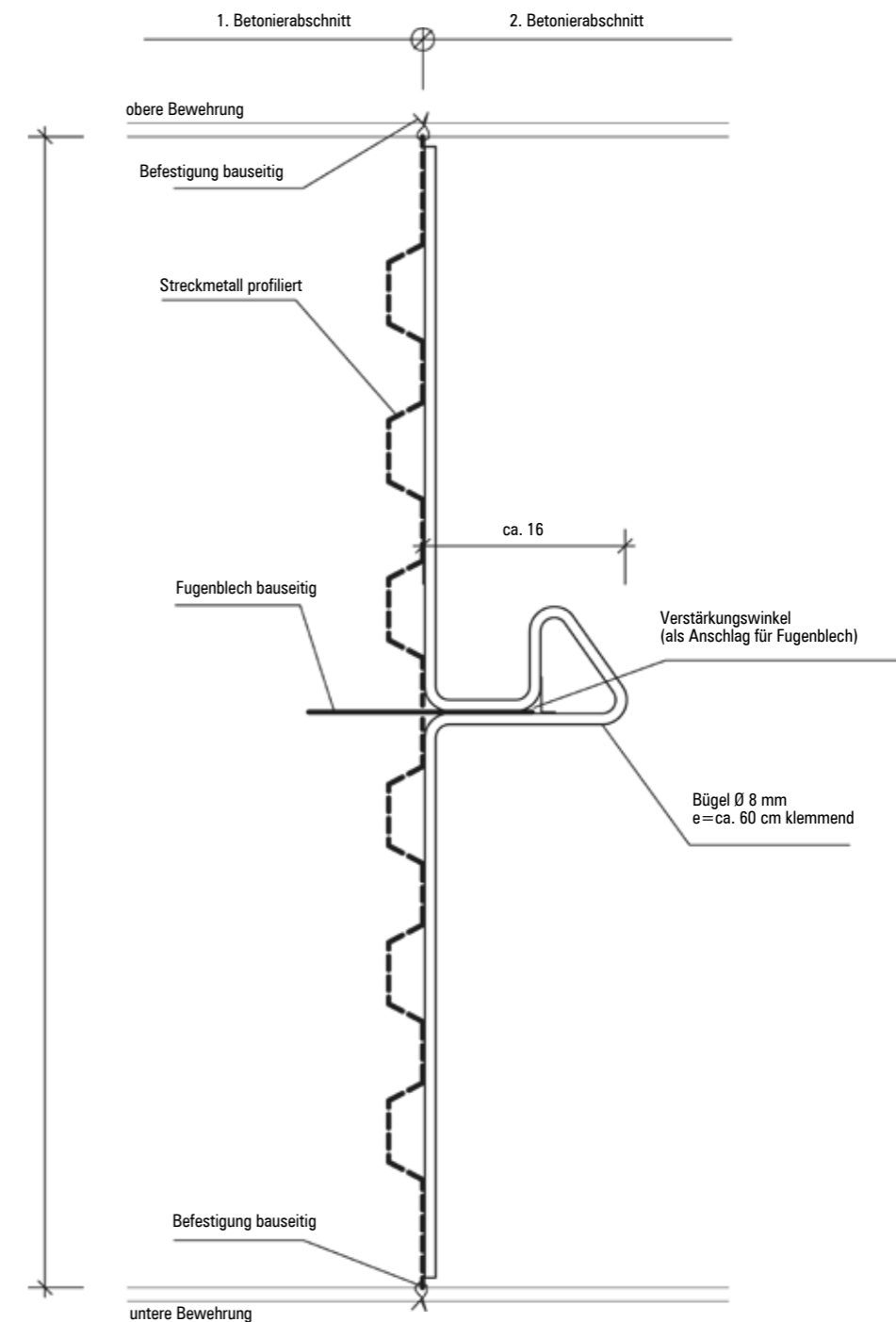


Regeldetail für H= 50,1 bis 120 cm

- Abschalelement für Arbeitsfugen in Bodenplatten und Wänden für Fugenbleche max B= 170 mm
- Schubkraftübertragung durch Trapezprofilierung (höchste Fugenkategorie „verzahnt“ nach DIN EN 1992-1-1; EC2)
- Sichere Fixierung des Fugenbleches durch Klemmbügel

Elementlänge L= 225 cm bzw. Fixlänge
 Elementhöhe H= 50,1 bis 120 cm

Hinweis: Je nach Betondruck das Element ausreichend abstützen.



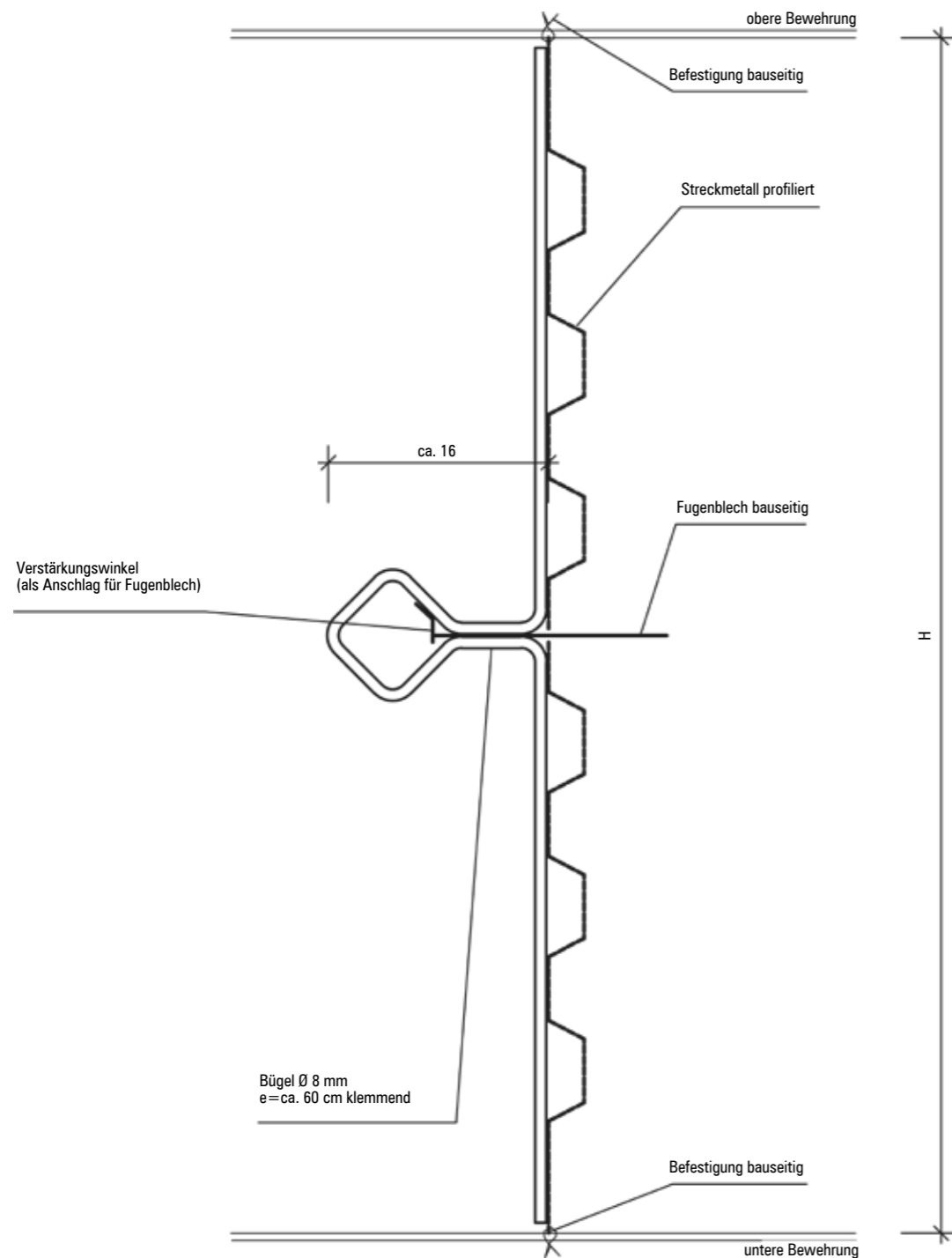
Regeldetail für H= 51 bis 120 cm

- Abschalelement für Arbeitsfugen in Bodenplatten und Wänden für Fugenbleche max B= 170 mm
- Schubkraftübertragung durch Trapezprofilierung (höchste Fugenkategorie „verzahnt“ nach DIN EN 1992-1-1; EC2)
- Sichere Fixierung des Fugenbleches durch Klemmbügel

Elementlänge L= 225 cm bzw. Fixlänge

Elementhöhe H= 51 bis 120 cm

Hinweis: Je nach Betondruck das Element ausreichend abstützen.

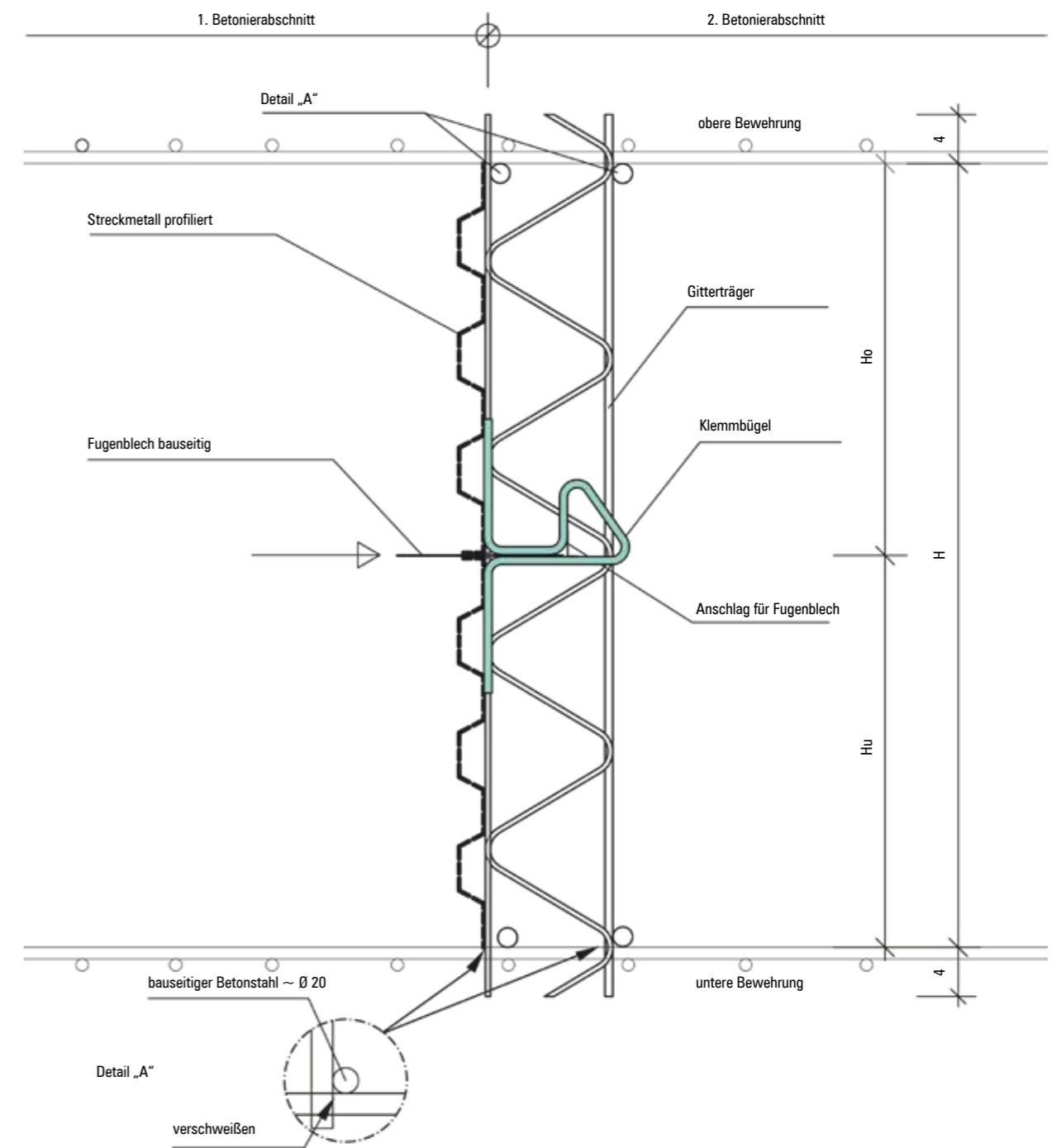


Regeldetail für H= 40 bis 130 cm

- Selbsttragendes Abschalelement für Arbeitsfugen in Bodenplatten für Fugenbleche bis max B= 170 mm
- Schubkraftübertragung durch Trapezprofilierung (höchste Kategorie nach DIN EN 1992-1-1; EC2)
- Sichere Fixierung des Fugenbleches durch Klemmbügel mit Anschlag

Elementlänge L= 225 cm

Elementhöhe H= 40 bis 130 cm





dichter dran.



unternehmensgruppe

Ihr spezialist für dichte Bauwerke



www.nik-gruppe.de

NIK® Unternehmensgruppe
Baierhofweg 3, 73079 Süssen
Tel +49 (0) 7162 70 759 0
info@nik-gruppe.de