

dichter dran.



unternehmensgruppe

Ihr spezialist für dichte Bauwerke



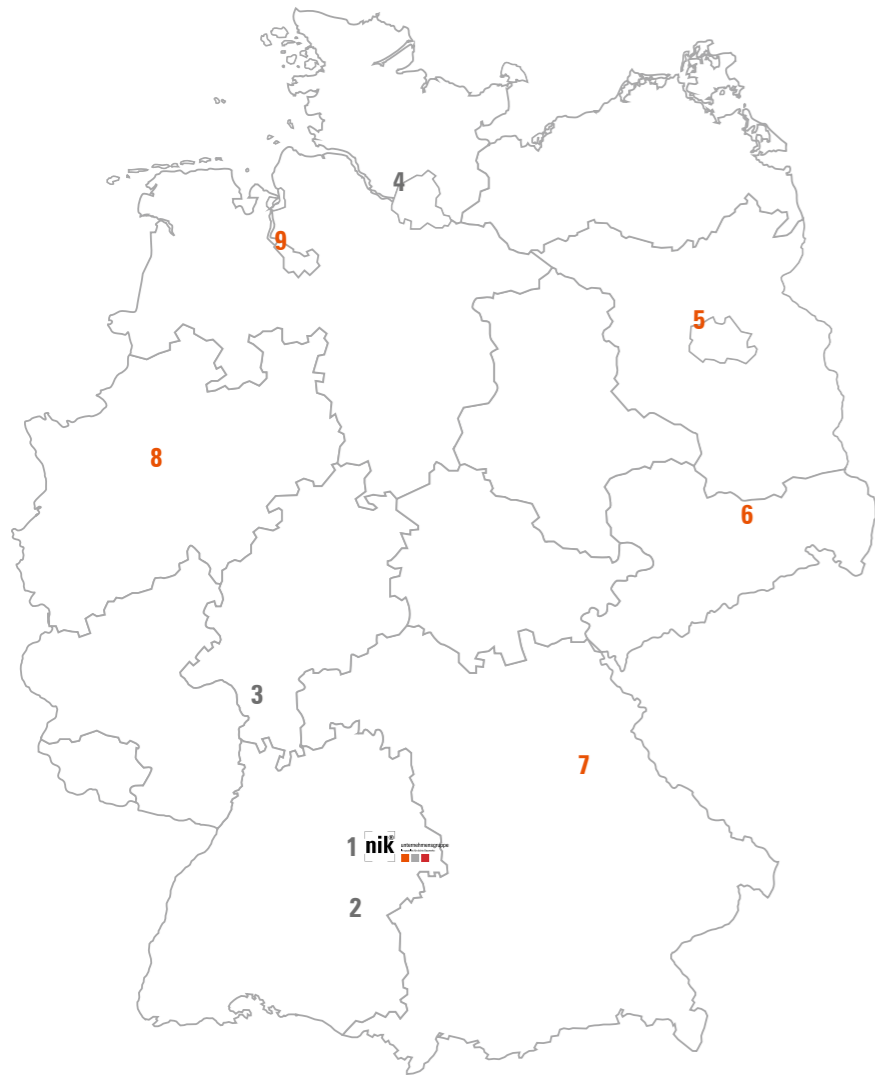
www.nik-gruppe.de

Prospekt

NIK[®]-Flex ABS

 **consulting und vertriebs** gmbh
consulting und vertrieb von bauhilfsstoffen

NIK[®]-Flex ABS | Prospekt



Standorte

- 1. Hauptsitz Süssen**
Baierhofweg 3, 73079 Süssen
Tel +49 (0) 7162 70 759 90
E-Mail nik@weisse-wanne.com
- 2. Standort Biberach**
Beethovenstr. 3, 88400 Biberach
Tel +49 (0) 7162 70 759 50
- 3. Standort Rhein-Main**
Ohmstr. 12, 63225 Langen
Tel +49 (0) 7162 70 759 40
- 4. Standort Hamburg**
Waldhofstr. 25 / Halle 7,
25474 Ellerbek
Tel +49 (0) 7162 70 759 90

Vertriebsstandorte

- 5. Berlin**
- 6. Sachsen**
- 7. Bayern**
- 8. Nordrhein-Westfalen**
- 9. Bremen**

Disclaimer

Das Werk einschließlich aller seiner Teile ist urheberrechtlich geschützt. Ohne Zustimmung der NIK[®] Unternehmensgruppe ist die Verwendung nicht erlaubt. Alle Texte und Abbildungen in diesem Druckerzeugnis wurden mit großer Sorgfalt erarbeitet und zusammengestellt und dienen der Vorabinformation. Dennoch können Fehler nicht ausgeschlossen werden. Eine Haftung des Herausgebers, gleich aus welchem Rechtsgrund, ist ausgeschlossen. Die angegebenen Preise verstehen sich zuzüglich gesetzlicher Mehrwertsteuer. Mit Erscheinen dieses Dokumentes verlieren alle bisherigen Exemplare ihre Gültigkeit.

Inhalts- verzeichnis

Allgemein
Seite 5

NIK[®]-Flex ABS-R
Seite 9

NIK[®]-Flex ABS-V
Seite 13

NIK[®]-Flex ABS-XV
Seite 19

Allgemein

Das Produkt

Anwendungsbereich	6
Technische Daten	6
Arbeitsschutz	6
Montage	6
Regeldetail für H= 14 bis 24 cm	7

Anwendungsbereich

Abschalung / Abstellung von Arbeitsfugen in Sohlplatten, Decken und Wänden zur Erstellung einer hochwertigen, tragfähigen Fuge im Betonbau

Technische Daten

Ausführungsart

Vorgefertigt auf erforderliche Fixhöhe oder als Plattenware für den bauseitigen Zuschnitt

Standardausführung

- NIK®-Flex ABS R bis H = 16 cm
 - » ohne Profilierung, auf Wunsch mit Profilierung 15 mm
- NIK®-Flex ABS V H > 16 cm
 - » trapezprofilert (höchste Fugenkategorie „verzahnt“ nach DIN EN 1992-1-1; EC2)

Material

Feinmaschiges Streckmetall

Abmessungen

- als Fertigprofil
 - » Länge 225 cm, Profillbreite = Einbauhöhe H, Materialstärke 1,50
- als Plattenware
 - » Länge 225 cm, Plattenbreite ca. 120 cm, Materialstärke 0,7/1,25 /1,50 mm

Verpackung

Palette, mit Folie verschweißt

Lagerung

keine Beschränkung

Arbeitsschutz

Schutzhandschuhe tragen

Montage

Die NIK®-Flex ABS Abschalprofile werden auf die untere Bewehrungslage gestellt und mittels Rödeldraht an den Bewehrungsseisen fixiert. Verlegen der oberen Bewehrungslage und Fixierung der NIK®-Flex ABS Abschalprofile mittels Rödeldraht wie zuvor. Beim horizontalen Einbau, Arbeitsfugen in Decken oder Sohlplatten, sind die NIK®-Flex ABS Abschalprofile ab einer Elementhöhe von 30 cm bauseits abzustützen. Beim vertikalen Einbau, Arbeitsfugen in Wänden, sind die NIK®-Flex ABS Abschalprofile immer bauseits abzustützen.

Regeldetail für H= 14 bis 24 cm

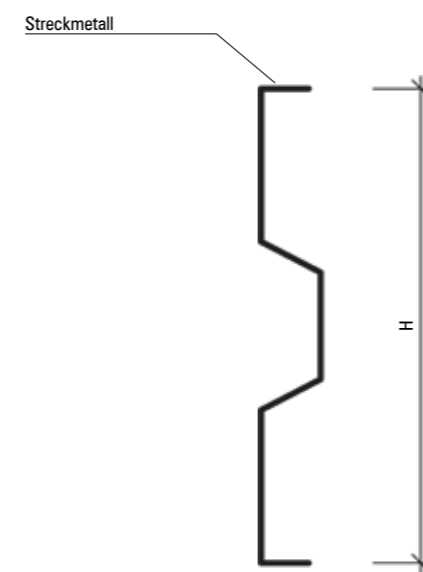
- Selbsttragendes Abschalelement für Arbeitsfugen aus profiliertem, feinmaschigen Streckmetall
- Schubkraftübertragung durch Trapezprofilierung (profilert nach DIN EN 1992-1-1; EC2)

Elementlänge

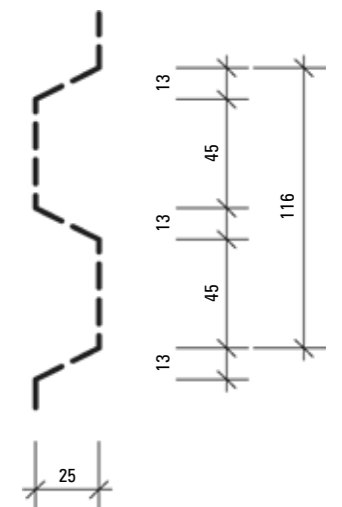
L= 225 cm

Elementhöhe

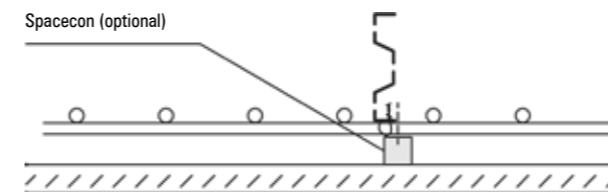
H= 16 bis 24 cm



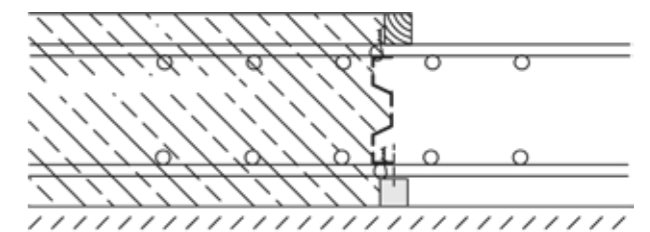
Detailprofilierung [mm]



Montageablauf



1 an der ersten Bewehrungslage fixieren



2 an der zweiten Bewehrungslage fixieren, bei Arbeitsfugen in Wänden zusätzlich abstützen

NIK[®]-Flex ABS-R

Regeldetails

Regeldetail für H= 12 bis 30 cm

10

Regeldetail für H= 12 bis 30 cm

- Abschalelement für Arbeitsfugen in Bodenplatten und Wänden für Fugenbleche max B= 170 mm
- sichere Fixierung des Fugenbleches durch Klemmbügel

Elementlänge

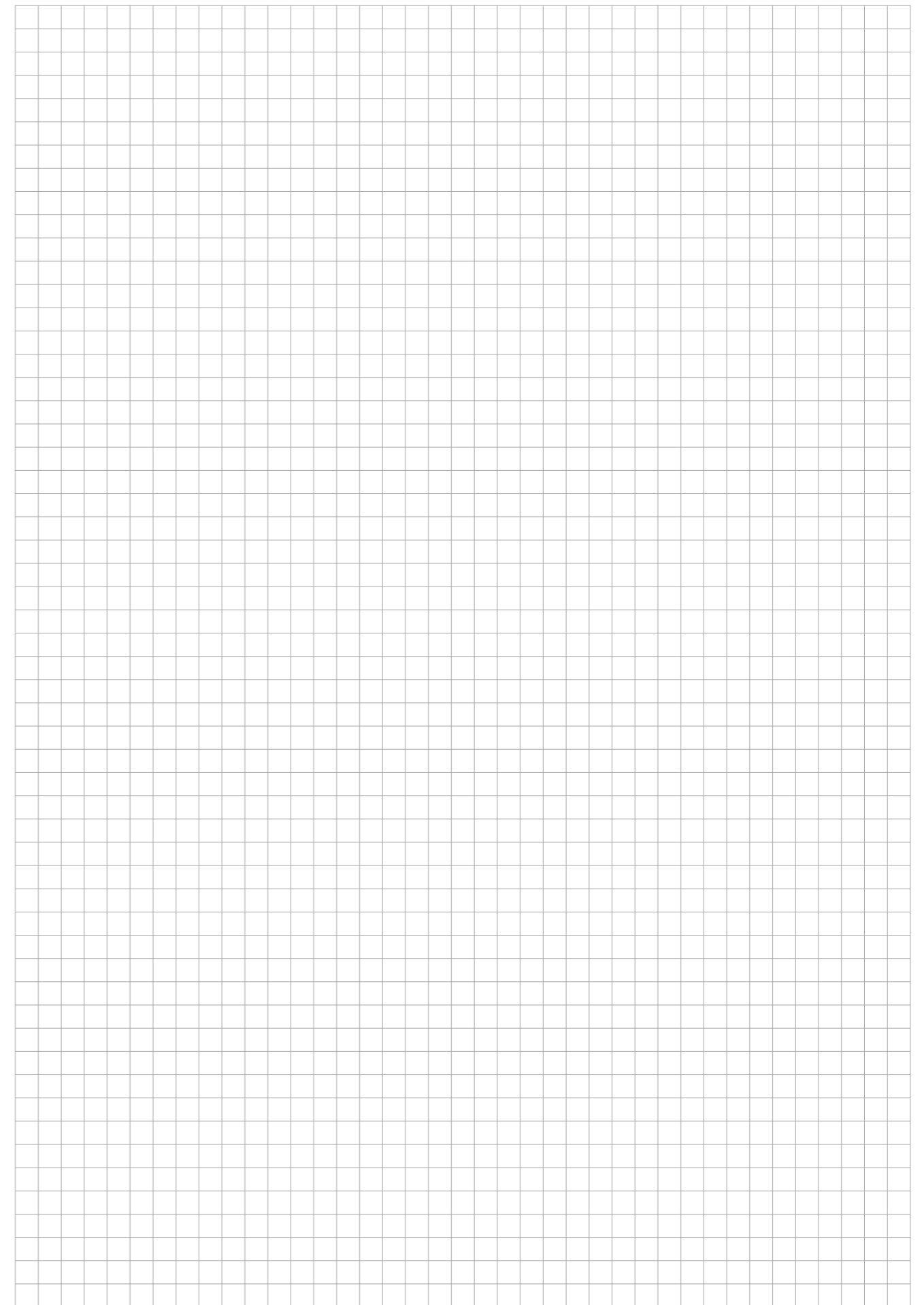
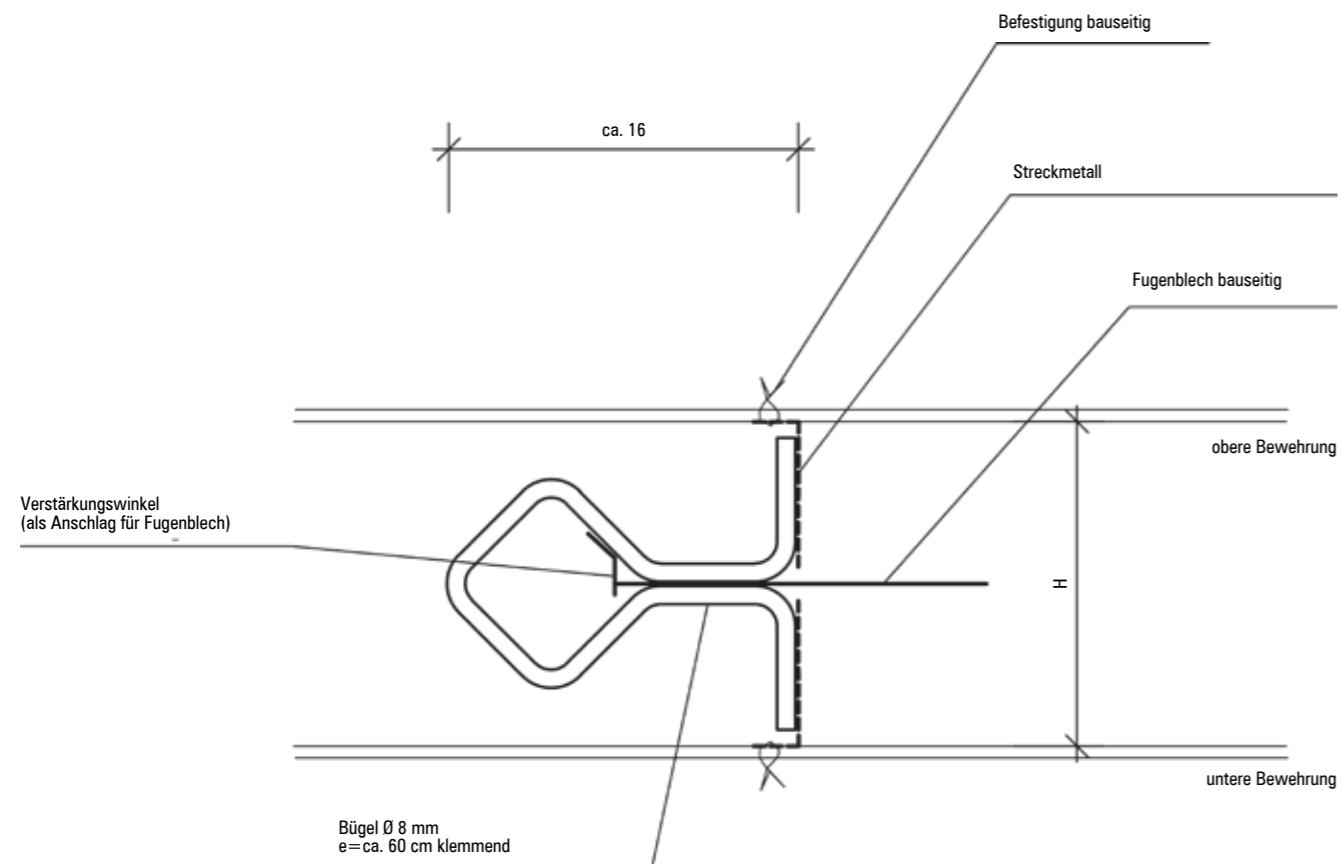
L= 225 cm bzw. Fixlänge

Elementhöhe

H= 12 bis 30 cm

Hinweis

Bei Einbau in der Wand ist je nach Betondruck das Element ausreichend abstützen



NIK[®]-Flex ABS-V

Regeldetails

Regeldetail für H= 16 bis 30 cm - profiliert	14
Regeldetail für H= 31 bis 50 cm	15
Regeldetail für H= 50,1 bis 120 cm	16
Regeldetail für H= 51 bis 120 cm	17

Regeldetail für H= 16 bis 30 cm - profiliert

- Abschalelement für Arbeitsfugen in Bodenplatten und Wänden für Fugenbleche max. B= 170 mm
- Schubkraftübertragung durch Trapezprofilierung (höchste Fugenkategorie „verzahnt“ nach DIN EN 1992-1-1; EC2)
- Sichere Fixierung des Fugenbleches durch Klemmbügel

Elementlänge

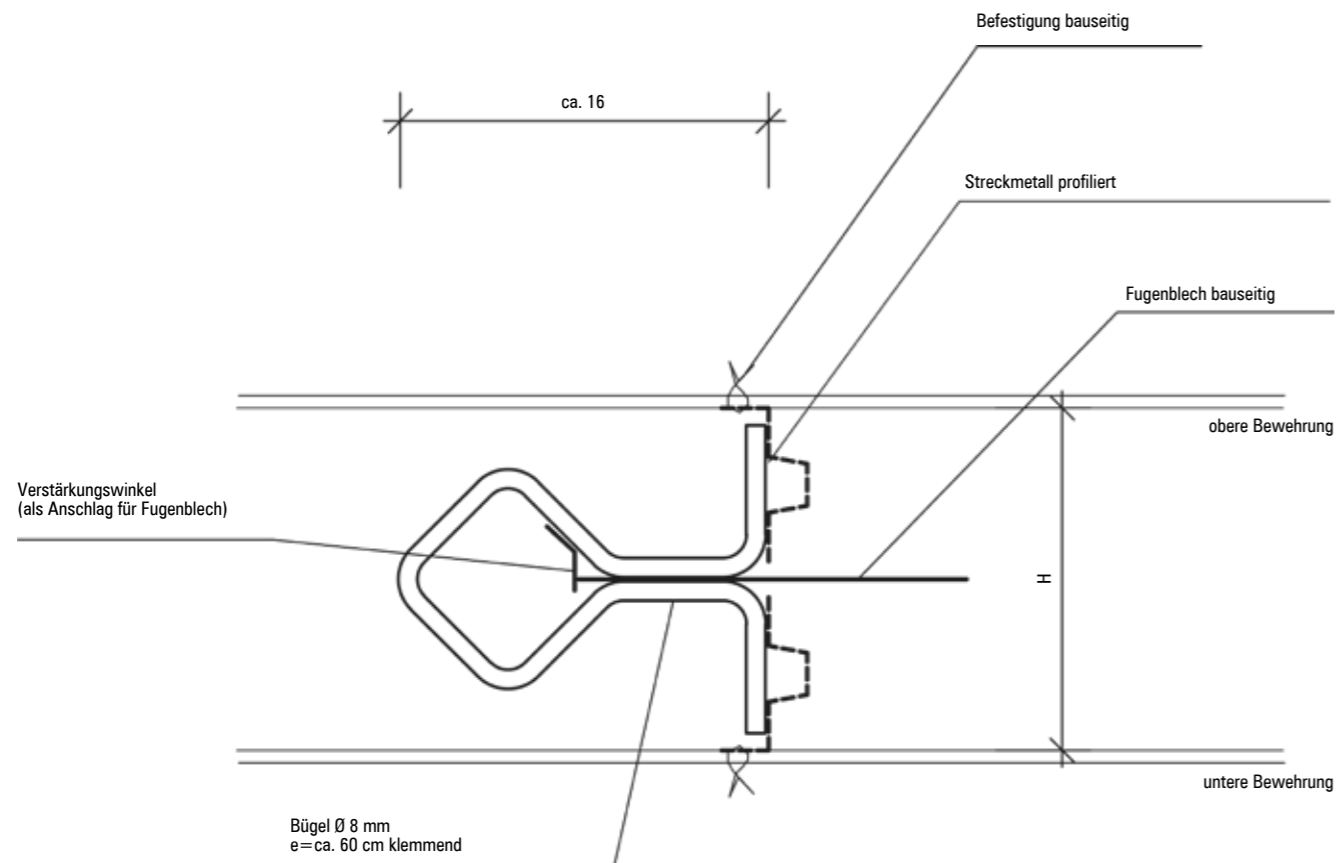
L= 225 cm bzw. Fixlänge

Elementhöhe

H= 16 bis 30 cm

Hinweis

Je nach Betondruck das Element ausreichend abstützen



Regeldetail für H= 31 bis 50 cm

- Abschalelement für Arbeitsfugen in Bodenplatten und Wänden für Fugenbleche max B= 170 mm
- Schubkraftübertragung durch Trapezprofilierung (höchste Fugenkategorie „verzahnt“ nach DIN EN 1992-1-1; EC2)
- Sichere Fixierung des Fugenbleches durch Klemmbügel

Elementlänge

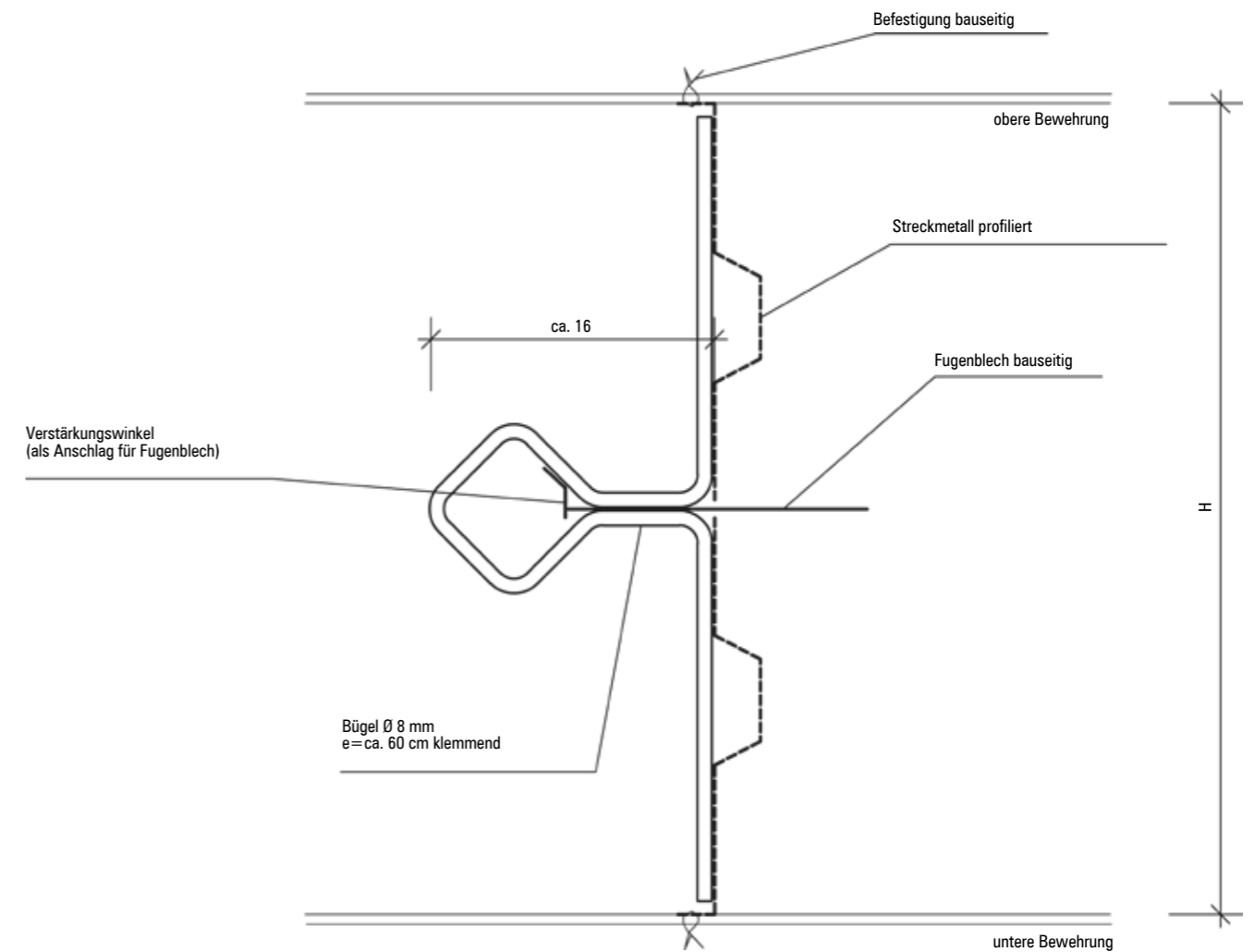
L= 225 cm bzw. Fixlänge

Elementhöhe

H= 31 bis 50 cm

Hinweis

Je nach Betondruck das Element ausreichend abstützen



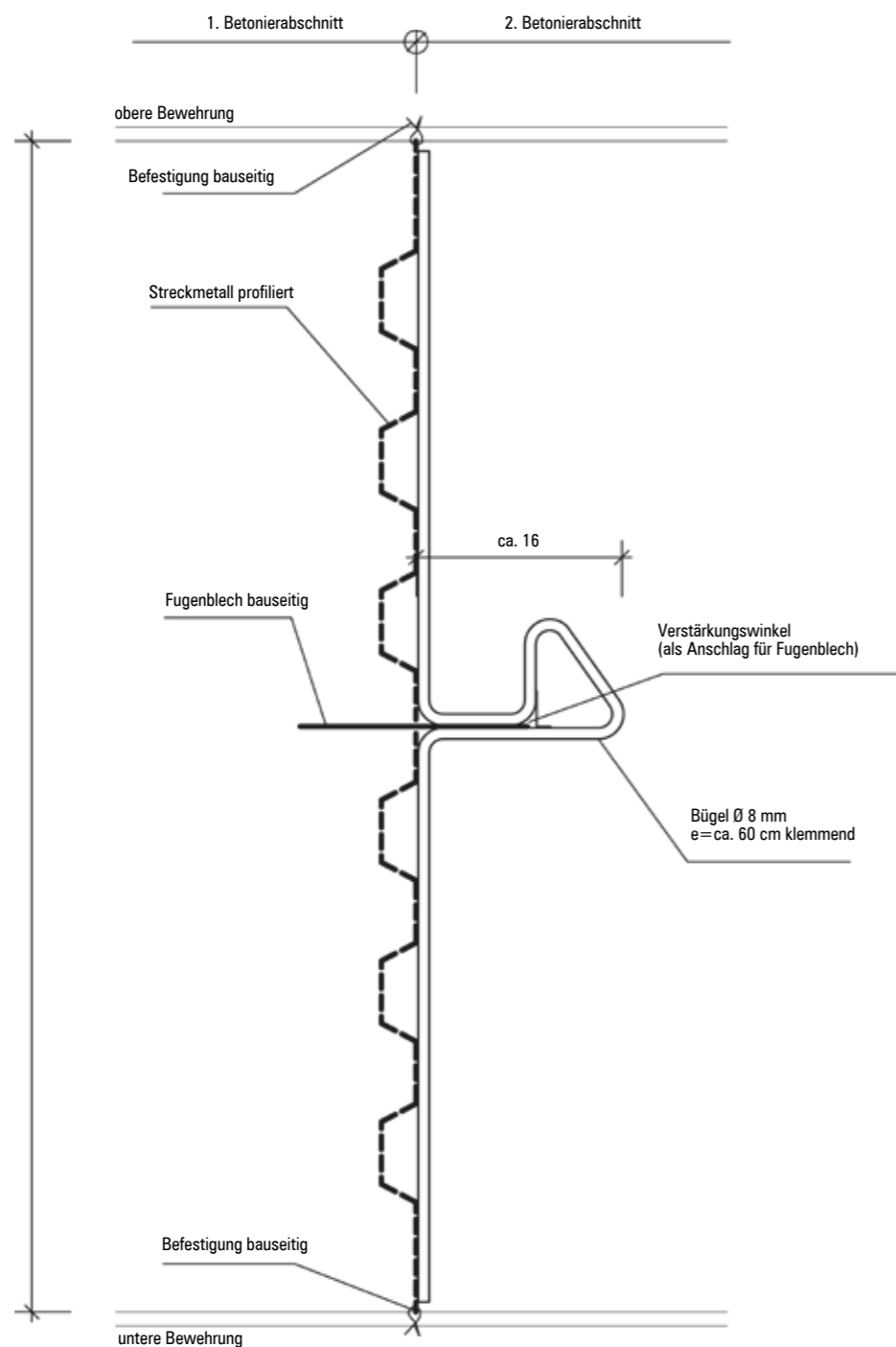
Regeldetail für H= 50,1 bis 120 cm

- Abschalelement für Arbeitsfugen in Bodenplatten und Wänden für Fugenbleche max B= 170 mm
- Schubkraftübertragung durch Trapezprofilierung (höchste Fugenkategorie „verzahnt“ nach DIN EN 1992-1-1; EC2)
- Sichere Fixierung des Fugenbleches durch Klemmbügel

Elementlänge
L = 225 cm bzw. Fixlänge

Elementhöhe
H = 50,1 bis 120 cm

Hinweis
Je nach Betondruck das Element ausreichend abstützen



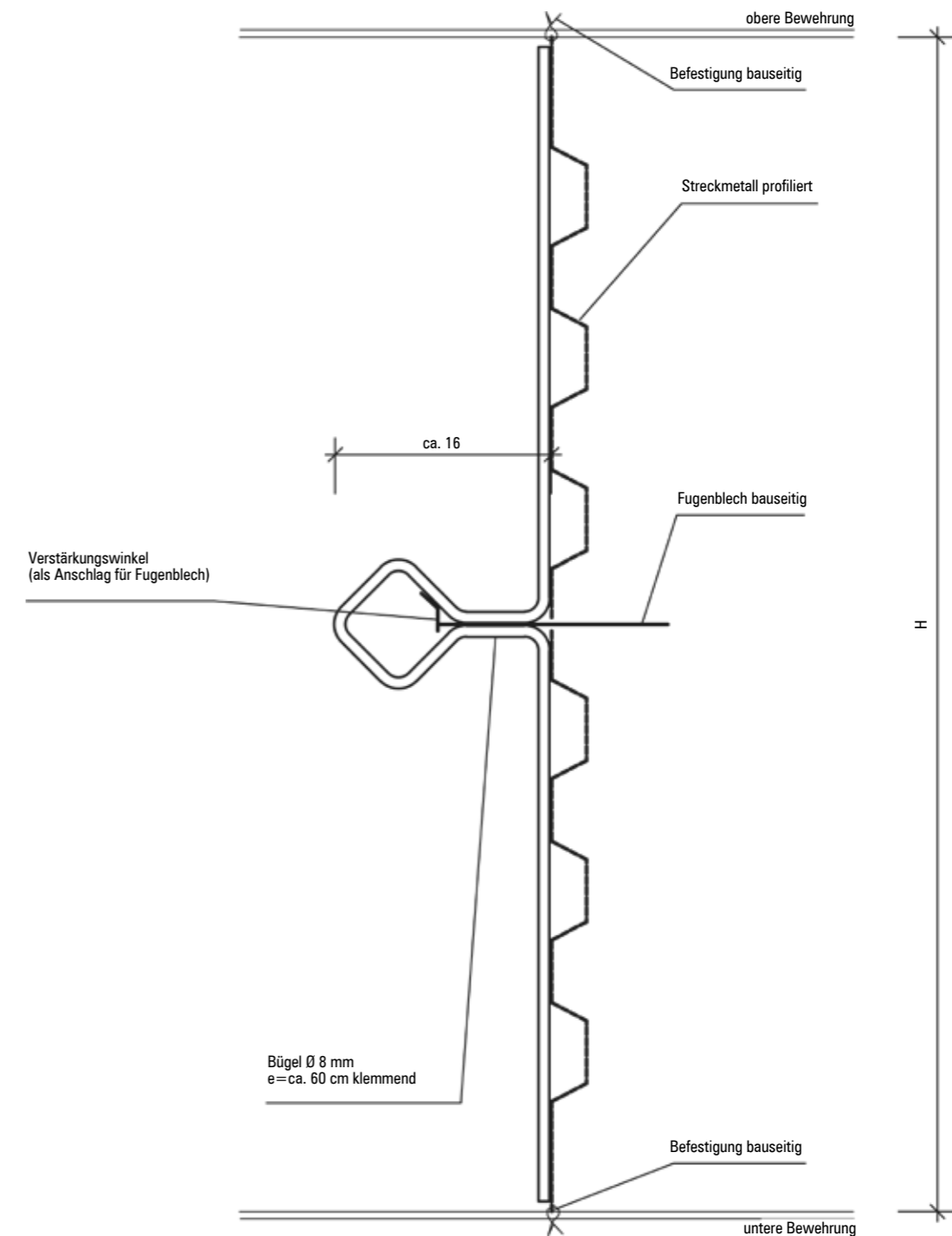
Regeldetail für H= 51 bis 120 cm

- Abschalelement für Arbeitsfugen in Bodenplatten und Wänden für Fugenbleche max B= 170 mm
- Schubkraftübertragung durch Trapezprofilierung (höchste Fugenkategorie „verzahnt“ nach DIN EN 1992-1-1; EC2)
- Sichere Fixierung des Fugenbleches durch Klemmbügel

Elementlänge
L = 225 cm bzw. Fixlänge

Elementhöhe
H = 51 bis 120 cm

Hinweis
Je nach Betondruck das Element ausreichend abstützen



NIK[®]-Flex ABS-XV

Regeldetails

Regeldetail für H= 40 bis 130 cm

20

Regeldetail für H= 40 bis 130 cm

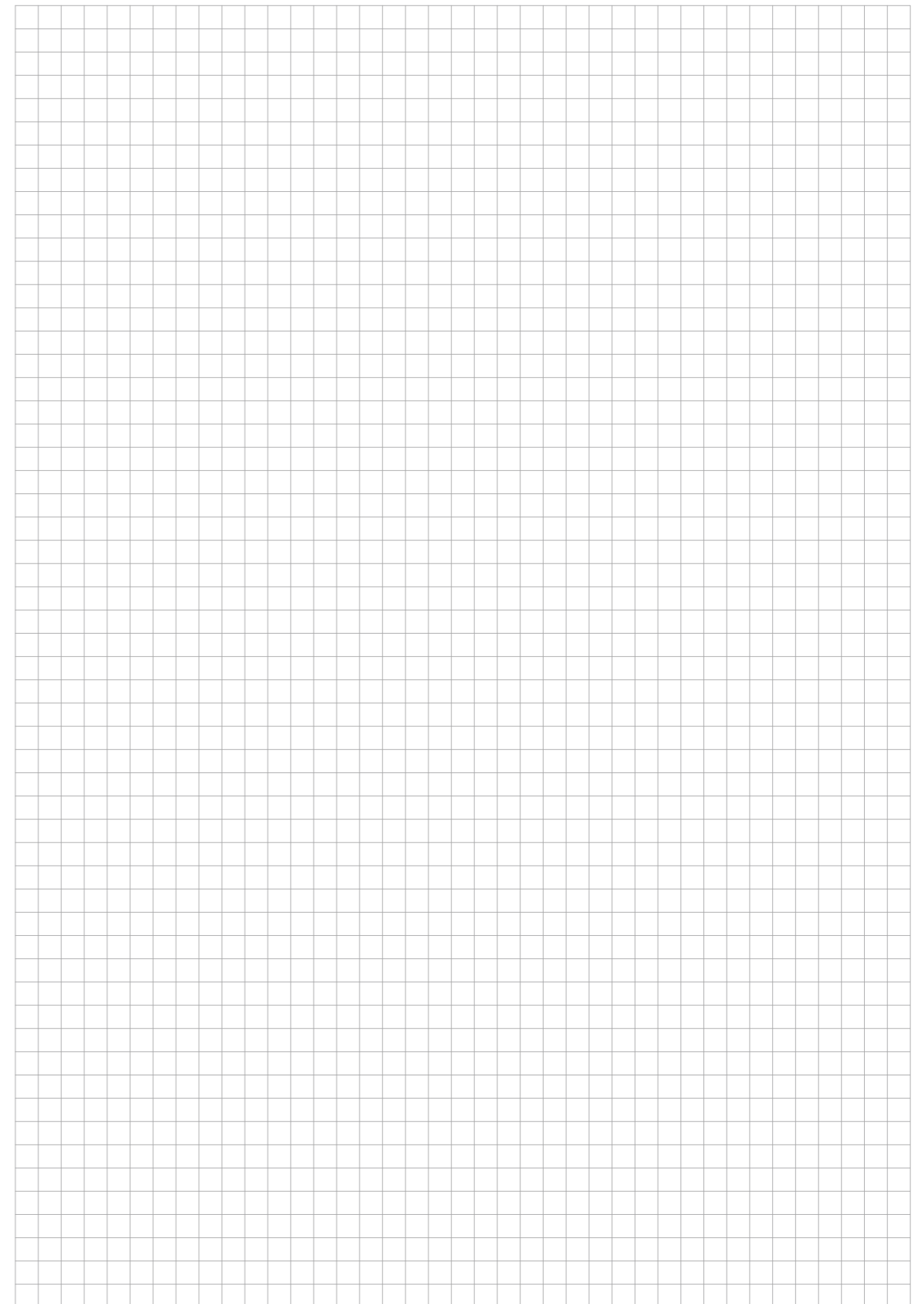
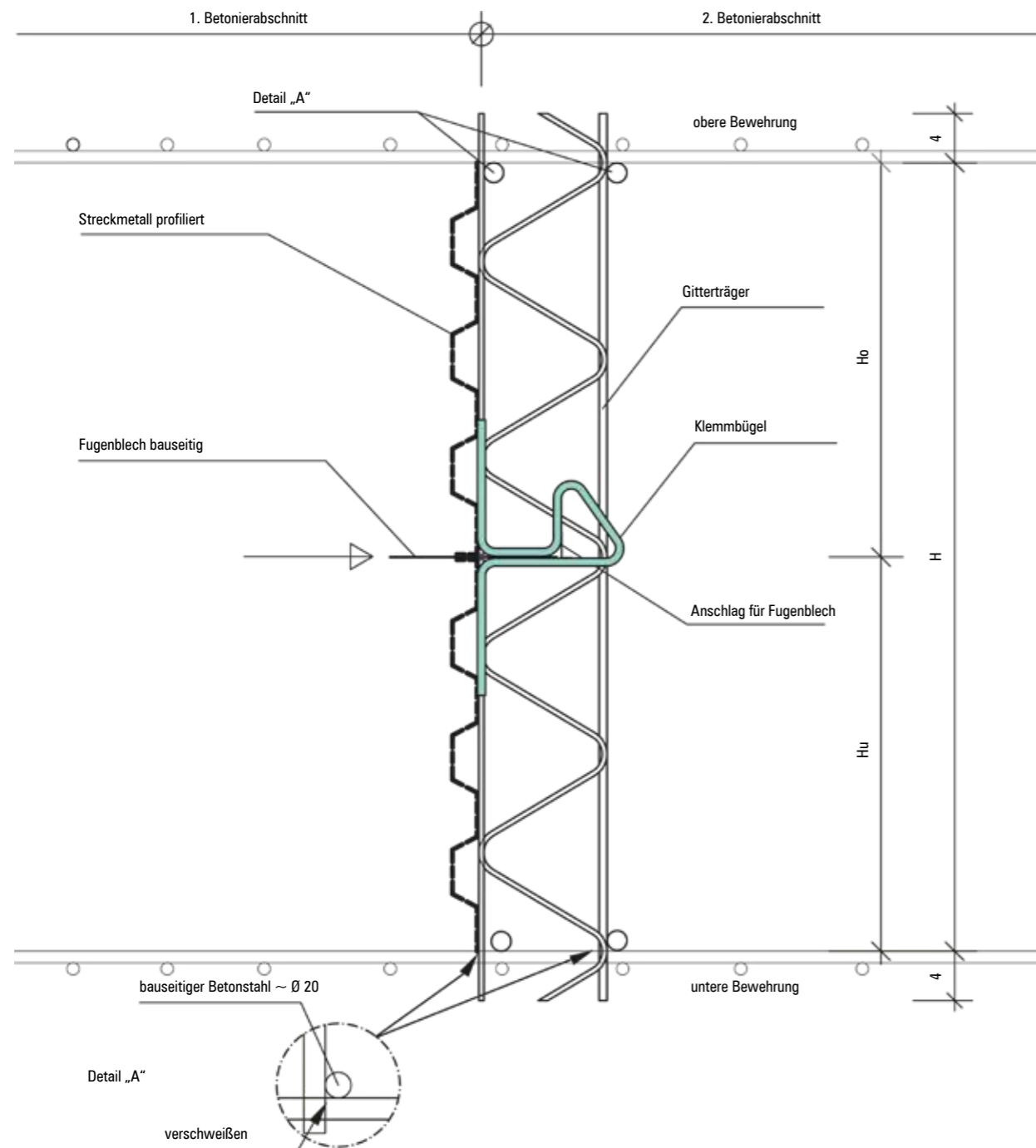
- Selbsttragendes Abschalelement für Arbeitsfugen in Bodenplatten für Fugenbleche bis max B= 170 mm
- Schubkraftübertragung durch Trapezprofilierung (höchste Kategorie nach DIN EN 1992-1-1; EC2)
- Sichere Fixierung des Fugenbleches durch Klemmbügel mit Anschlag

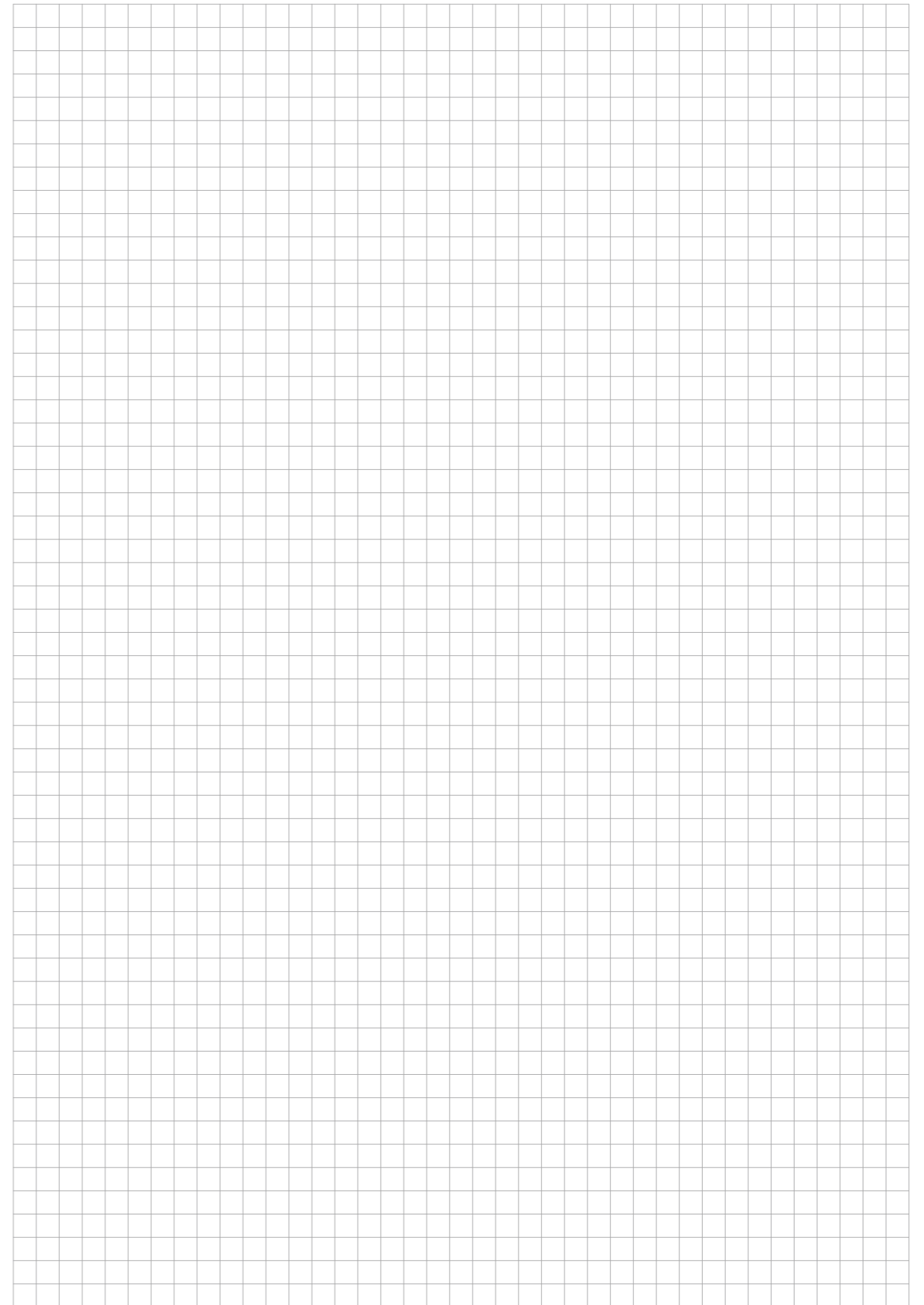
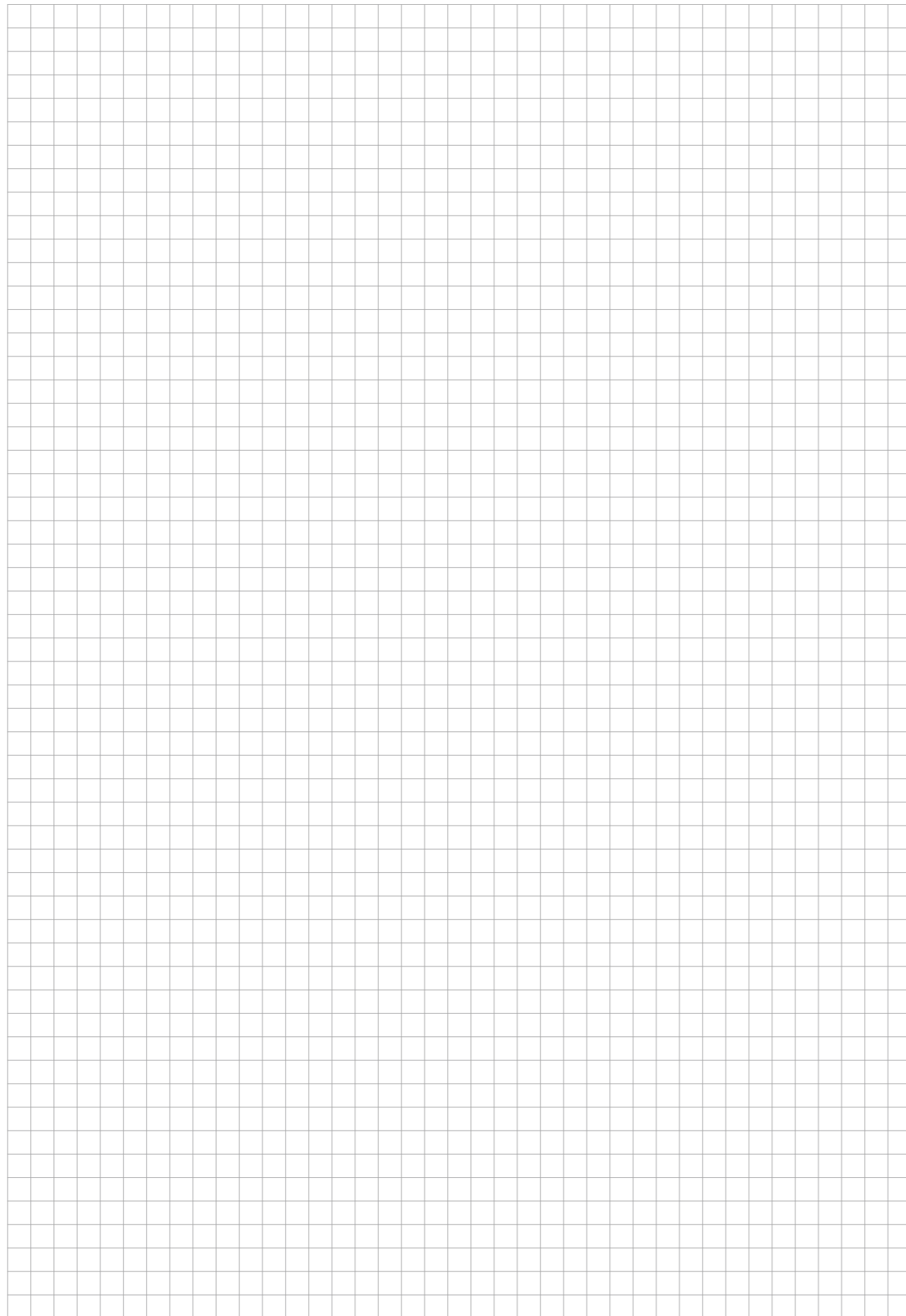
Elementlänge

L = 225 cm

Elementhöhe

H = 40 bis 130 cm







dichter dran.



unternehmensgruppe

Ihr spezialist für dichte Bauwerke



www.nik-gruppe.de

nik Unternehmensgruppe

Baierhofweg 3, 73079 Süssen

Tel +49 (0) 7162 70 759 0

info@nik-gruppe.de