

dichter dran.



unternehmensgruppe

Ihr spezialist für dichte Bauwerke



www.nik-gruppe.de

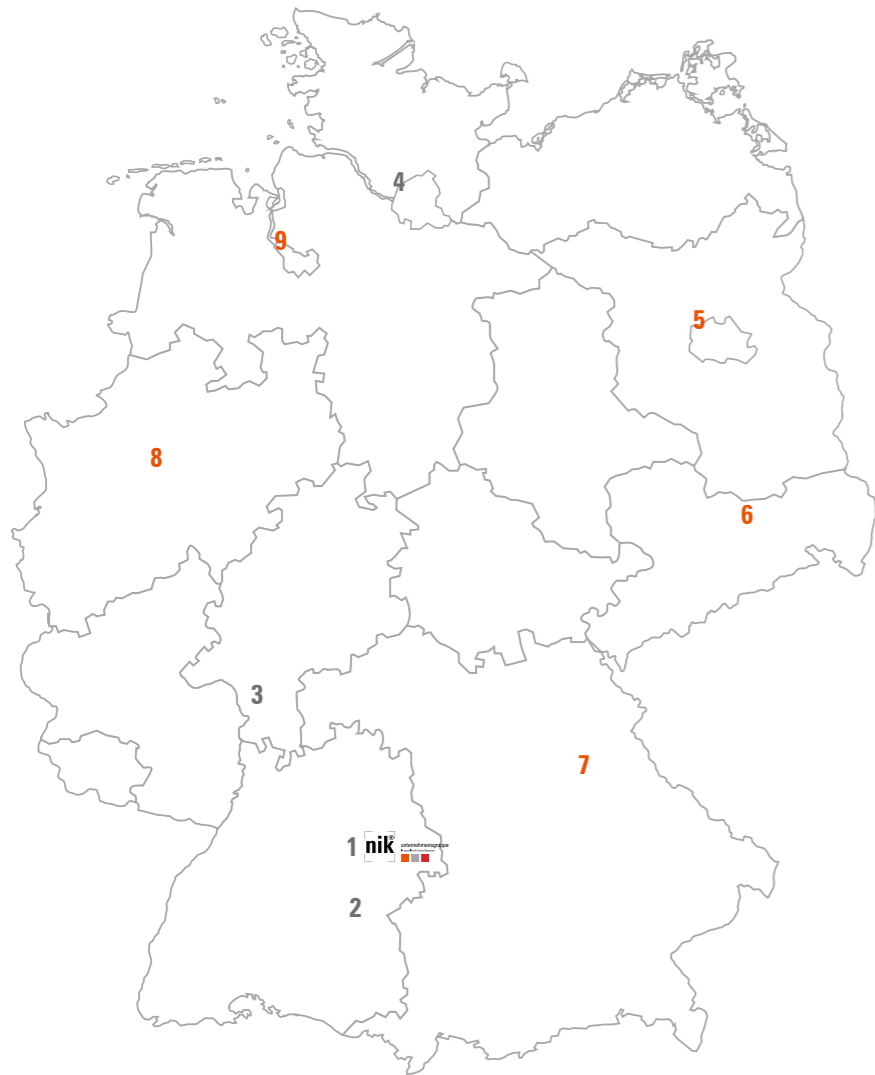
Prospekt

NIK[®]-Flex OPTI-Mauerstärken mit mineralischer AVS-LAU Beschichtung



consulting und vertriebs gmbh
consulting und vertrieb von bauhilfsstoffen

NIK[®]-Flex OPTI-Mauerstärken | Prospekt



Standorte

1. Hauptsitz Süßen
 Baierhofweg 3, 73079 Süßen
 Tel +49 (0) 7162 70 759 90
 E-Mail nik@weisse-wanne.com

2. Standort Biberach
 Beethovenstr. 3, 88400 Biberach
 Tel +49 (0) 7162 70 759 50

3. Standort Rhein-Main
 Ohmstr. 12, 63225 Langen
 Tel +49 (0) 7162 70 759 40

4. Standort Hamburg
 Waldhofstr. 25 / Halle 7,
 25474 Ellerbek
 Tel +49 (0) 7162 70 759 90

Das Produkt

Besondere Anforderungen	5
Zubehör	5
Befestigung	6
Schalung	6

Vertriebsstandorte

- 5. Berlin**
- 6. Sachsen**
- 7. Bayern**
- 8. Nordrhein-Westfalen**
- 9. Bremen**

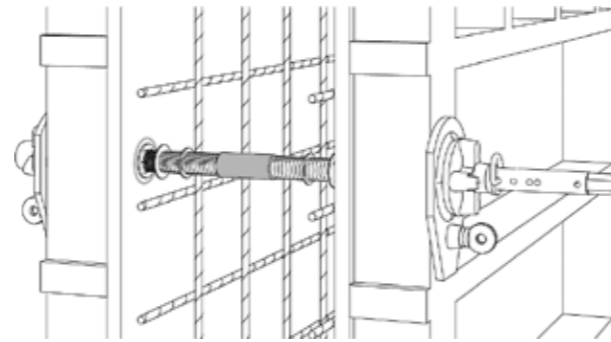
Disclaimer
 Das Werk einschließlich aller seiner Teile ist urheberrechtlich geschützt. Ohne Zustimmung der NIK[®] Unternehmensgruppe ist die Verwendung nicht erlaubt. Alle Texte und Abbildungen in diesem Druckerzeugnis wurden mit großer Sorgfalt erarbeitet und zusammengestellt und dienen der Vorabinformation. Dennoch können Fehler nicht ausgeschlossen werden. Eine Haftung des Herausgebers, gleich aus welchem Rechtsgrund, ist ausgeschlossen. Die angegebenen Preise verstehen sich zuzüglich gesetzlicher Mehrwertsteuer. Mit Erscheinen dieses Dokumentes verlieren alle bisherigen Exemplare ihre Gültigkeit.

Das Produkt

NIK®-Flex OPTI-Mauerstärken | Prospekt

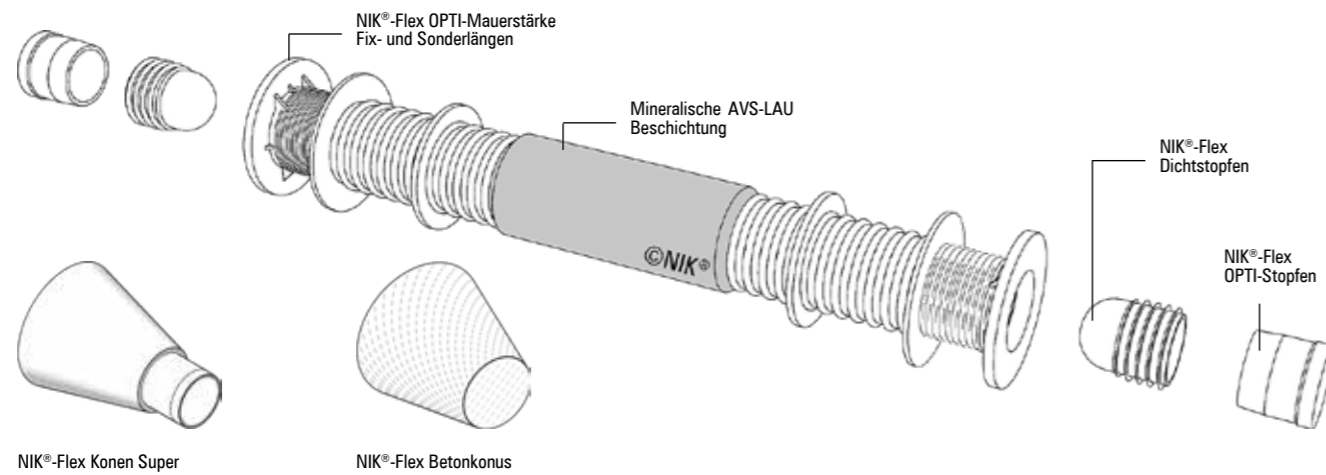
Spannstellen von Wandschalungen sind auch in LAU- und HBV-Anlagen bei entsprechender Belastung mit geeigneten Produkten auszuführen. Da hierfür keine Möglichkeit einer Zulassung besteht, sind die Nachweise dem Fachplaner und Sachverständigen vorzulegen und die Ausführung von diesen freizugeben. Werden hier ungeeignete Produkte verwendet, so ist die Anzahl der zu sanierenden Undichtigkeiten und damit der Aufwand sehr hoch, was zusätzliche Kosten und Zeitaufwand bedeutet.

Da Spannstellen über die gesamte Wandoberfläche und damit auch im oberen Bereich der Schalung vorhanden sind, ist neben den üblichen Ausführungsparametern, Verdichtung und Nachbehandlung des Betons, das Nachsetzungsverhalten ein wesentlicher Punkt für die Wasserundurchlässigkeit einer Spannstelle. Darüber hinaus ist nicht nur die Dichtigkeit des Einbauteils zum Beton sondern auch die des Verschlusses der Spannstelle zu gewährleisten.



NIK®-Flex OPTI-Mauerstärken mit mineralischer Beschichtung und dem Verschlusssystem aus Dichtstopfen und OPTI-Stopfen, sind bis 5 bar dicht geprüft und in unterschiedlichen Ausführungen für verschiedenen Anwendungsfälle verfügbar.

Die Betonkonus werden mit dem 2-komponentigen NIK®-Flex Betonkleber in die Vertiefung eingeklebt.

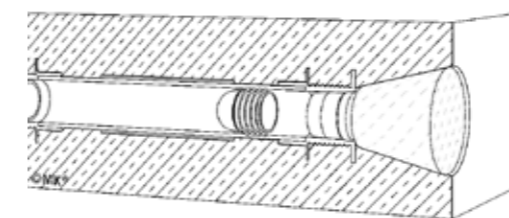
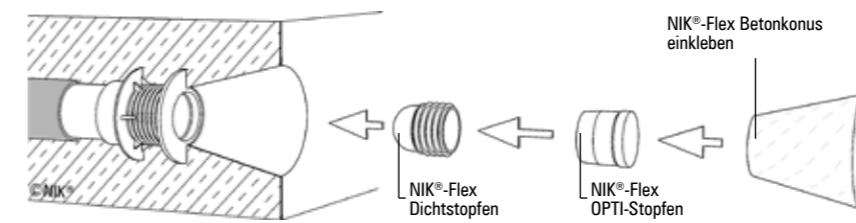
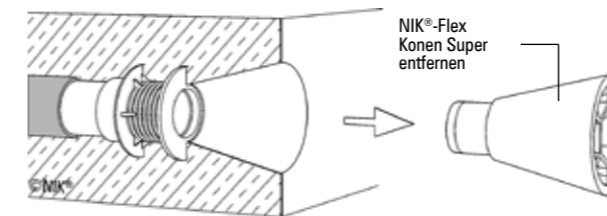
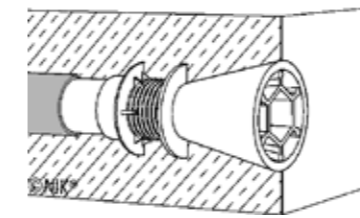


Mauerstärken	d _i [mm]	d _a [mm]	Länge [mm]	VPE
OPTI	22	26	240	50*
			250	
			300	

inklusive Dicht- und OPTI-Stopfen zum Verschließen

NIK®-Flex OPTI-Mauerstärken | Prospekt

Besondere Anforderungen bei anstehenden aggressiven Medien



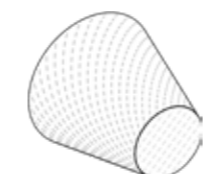
Zubehör



NIK®-Flex Konen Super



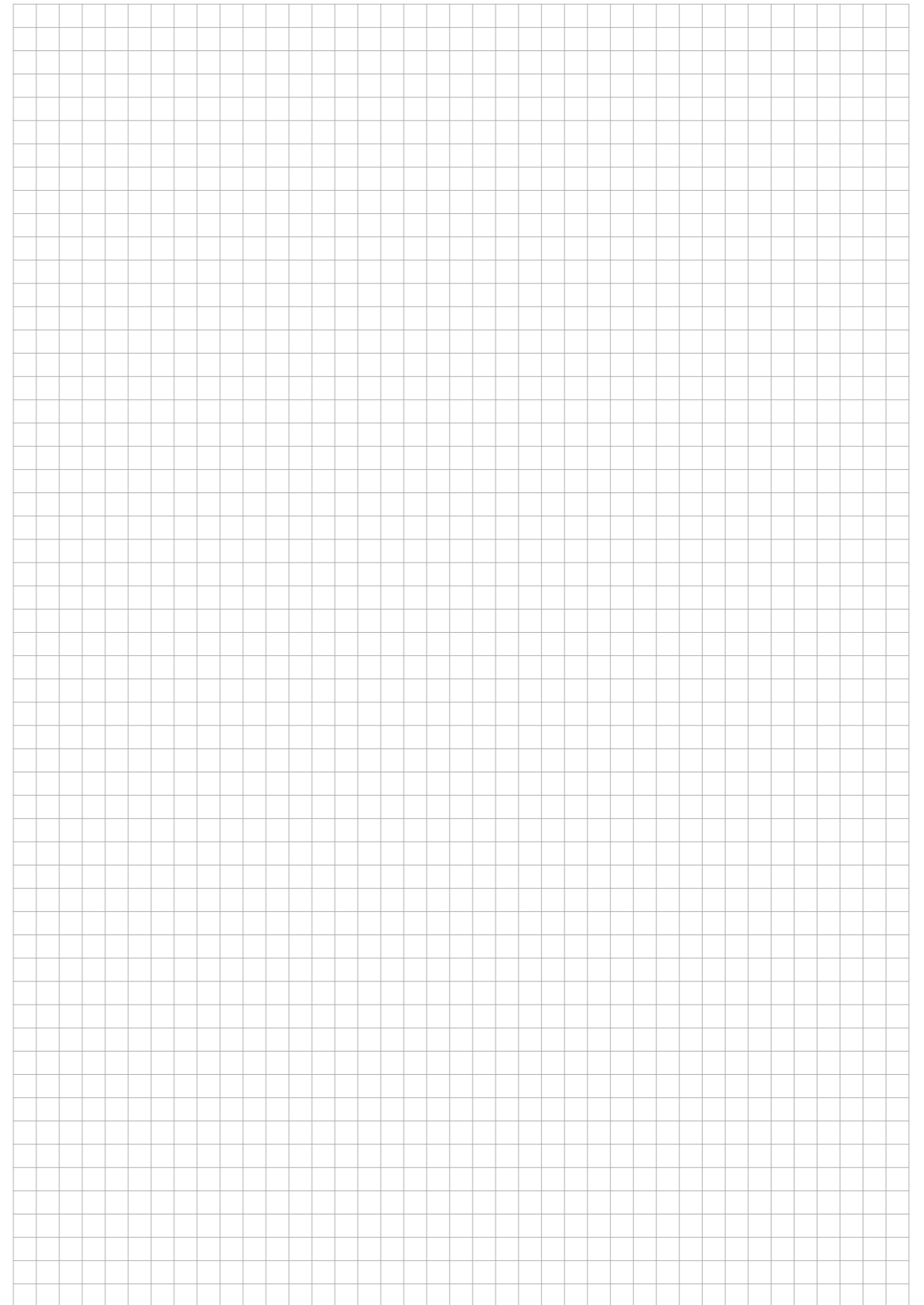
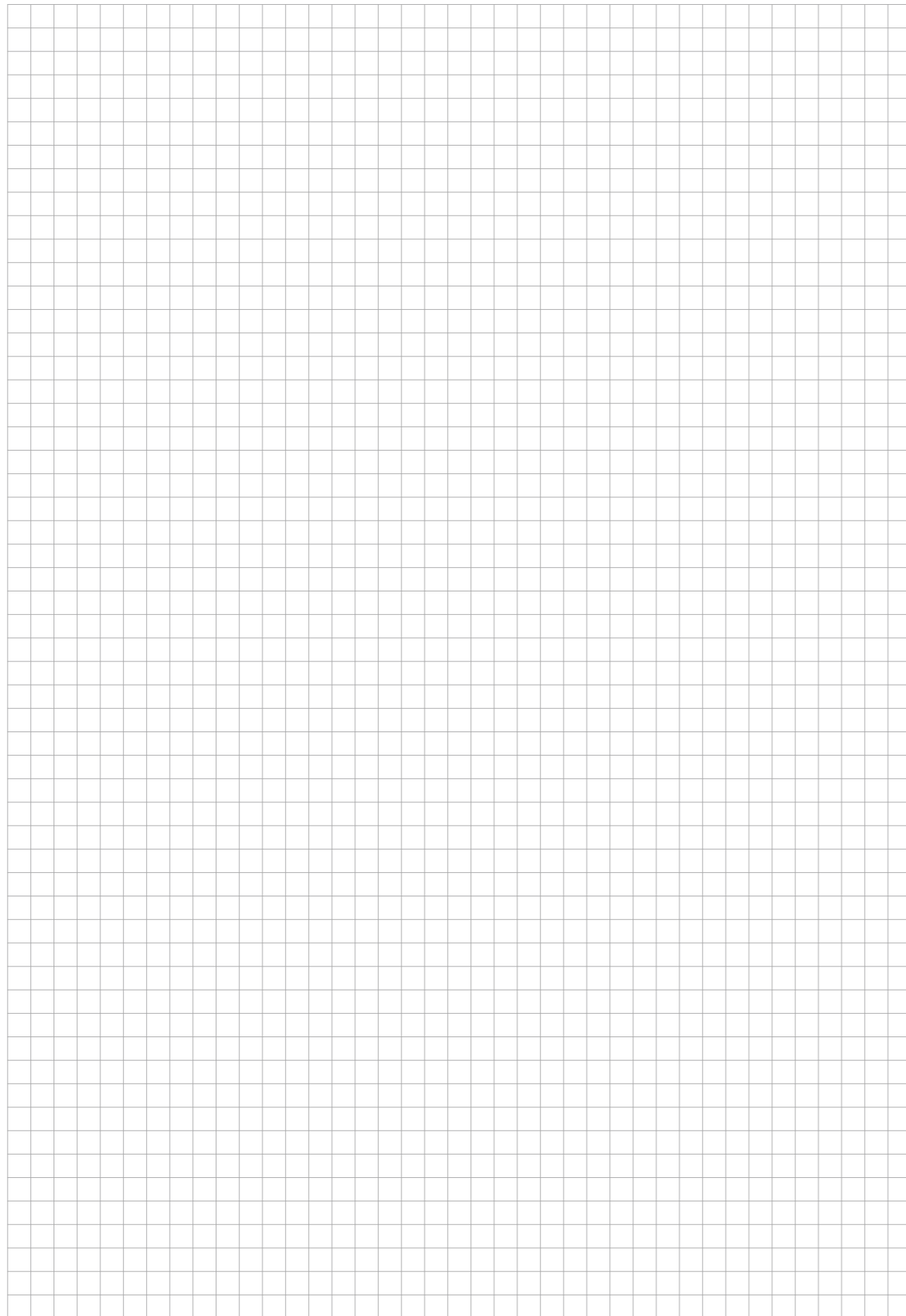
NIK®-Flex Dichtstopfen



NIK®-Flex Betonkonus
Einbringen mit 2-komponentigem
NIK®-Flex Betonkleber



NIK®-Flex OPTI-Stopfen





dichter dran.



unternehmensgruppe

Ihr spezialist für dichte Bauwerke



www.nik-gruppe.de

nik Unternehmensgruppe

Baierhofweg 3, 73079 Süssen

Tel +49 (0) 7162 70 759 0

info@nik-gruppe.de